



جمهوری اسلامی ایران
وزارت نیرو
شرکت سهامی آب منطقه‌ای آذربایجان غربی

گزارش بارش استان آذربایجان غربی

سال آبی ۹۴-۹۵

تیر ماه



دفتر مطالعات پایه منابع آب



مقدمه

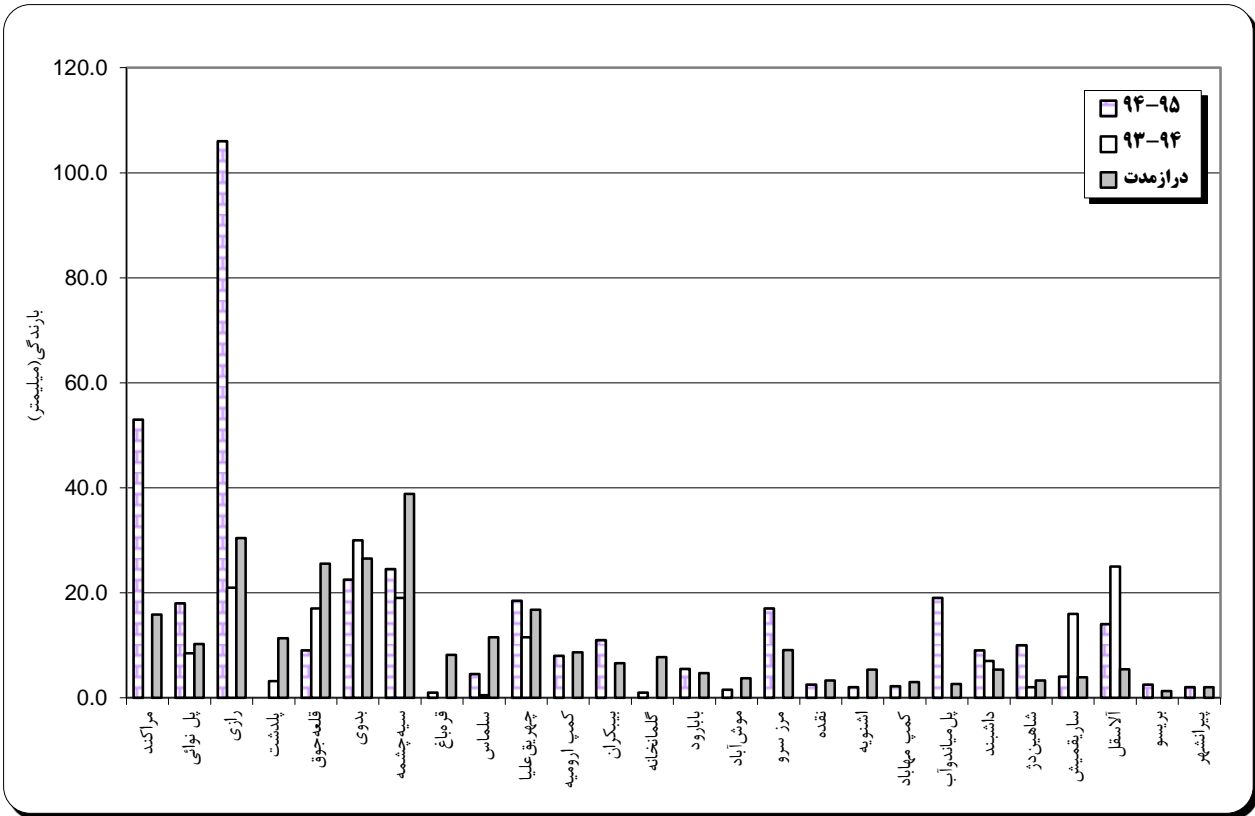
شرکت آب منطقه‌ای استان آذربایجانغربی با دارا بودن حدود ۴۳ ایستگاه تیخیرسنجی و ۸۸ ایستگاه بارانسنجی دارای کاملترین شبکه سنجش بارش در سطح استان می‌باشد (شکل شماره ۱) که آمار بارندگی ایستگاههای آن بصورت روزانه توسط متصدیان با تجربه ثبت و بصورت ماهانه توسط کارشناسان این شرکت جمع‌آوری و پس از بررسیهای لازم و تأیید کارشناسان شرکت مدیریت منابع آب ایران نهائی و در بانک اطلاعاتی دفتر مطالعات پایه منابع آب ذخیره می‌گردد. لیکن بمنظور تسریع در تهیه این گزارش، از بارش ماهانه ایستگاههای منتخب که تقریباً تمامی سطح استان را پوشش می‌دهد استفاده می‌گردد که نام و موقعیت آنها در شکل شماره ۲ آورده شده است.

نکته :

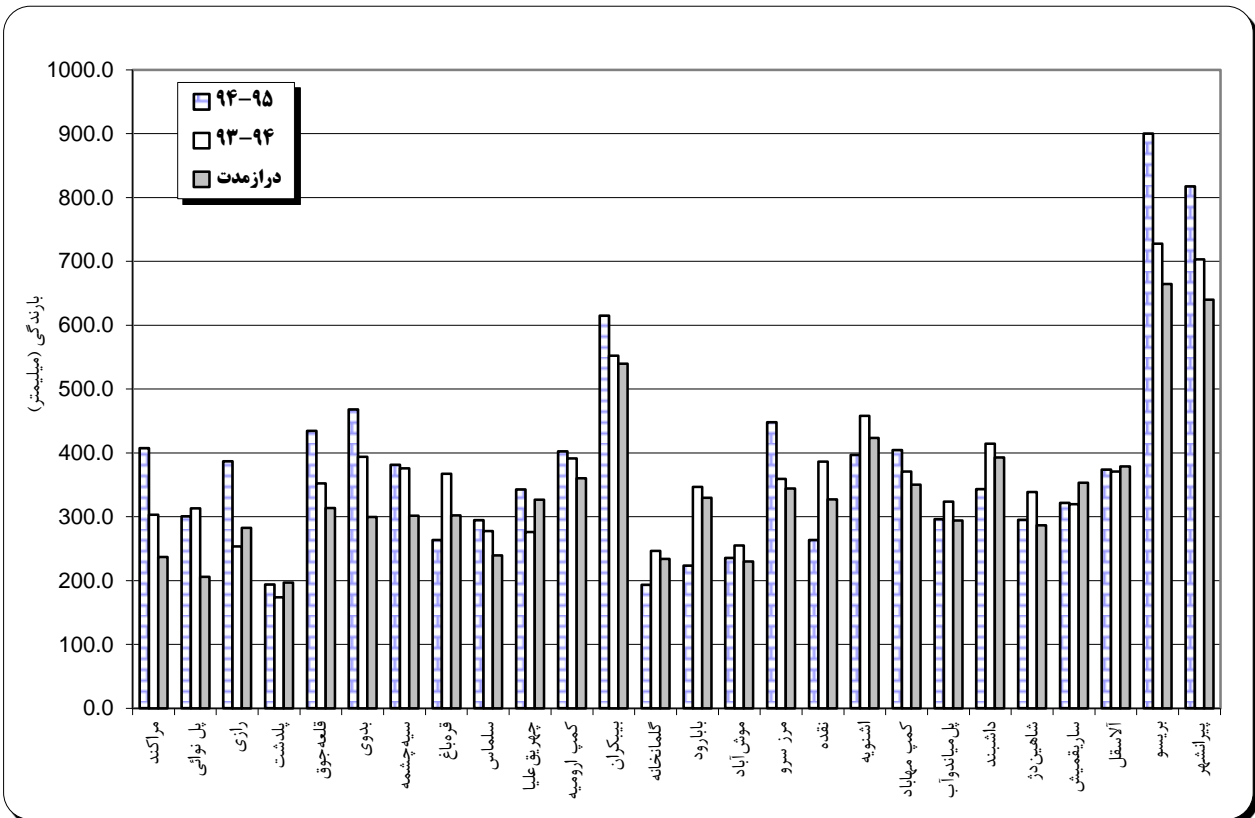
* آمار دوره درازمدت که در این گزارش استفاده شده است از سال آبی ۵۶-۵۷ می‌باشد.

جدول شماره ۱- ارتفاع بارندگی در ایستگاههای منتخب بر حسب میلیمتر

ردیف	نام ایستگاه	بارش ماهانه در تیر (میلیمتر)			بارش تجمعی از ابتدای سال آبی (میلیمتر)		درصد اختلاف بارش تجمعی با		
		سال آبی		درازمدت	سال آبی		سال قبل	متوسط درازمدت	
		۹۴-۹۵	۹۳-۹۴		۹۴-۹۵	۹۳-۹۴			
۱	مراکند	۵۳.۰	۰.۰	۱۵.۹	۴۰۷.۵	۳۰۳.۰	۲۳۶.۹	۳۴.۵	۷۲.۰
۲	پل نوائی	۱۸.۰	۸.۵	۱۰.۳	۳۰۰.۵	۳۱۳.۰	۲۰۵.۹	-۴.۰	۴۶.۰
۳	رازی	۱۰۶.۰	۲۱.۰	۳۰.۴	۳۸۶.۵	۲۵۳.۵	۲۸۲.۴	۵۲.۵	۳۶.۹
۴	پلدشت	۰.۰	۳.۲	۱۱.۴	۱۹۳.۷	۱۷۳.۶	۱۹۶.۸	۱۱.۶	-۱.۶
۵	قلعه جوق	۹.۰	۱۷.۰	۲۵.۶	۴۳۴.۵	۳۵۲.۰	۳۱۳.۸	۲۳.۴	۳۸.۵
۶	بدوی	۲۲.۵	۳۰.۰	۲۶.۵	۴۶۷.۷	۳۹۳.۵	۲۹۹.۷	۱۸.۹	۵۶.۰
۷	سیه چشمه	۲۴.۵	۱۹.۰	۳۸.۹	۳۸۱.۰	۳۷۵.۸	۳۰۱.۶	۱.۴	۲۶.۳
۸	قره باغ	۱.۰	۰.۰	۸.۲	۲۶۳.۵	۳۶۷.۰	۳۰۲.۲	-۲۸.۲	-۱۲.۸
۹	سلماس	۴.۵	۰.۵	۱۱.۵	۲۹۴.۳	۲۷۷.۶	۲۳۹.۵	۶.۰	۲۲.۹
۱۰	چهریق علیا	۱۸.۵	۱۱.۵	۱۶.۸	۳۴۲.۵	۲۷۶.۰	۳۲۶.۷	۲۴.۱	۴.۸
۱۱	کمپ ارومیه	۸.۰	۰.۰	۸.۶	۴۰۲.۵	۳۹۱.۰	۳۶۰.۳	۲.۹	۱۱.۷
۱۲	بیبکران	۱۱.۰	۰.۰	۶.۶	۶۱۵.۰	۵۵۲.۰	۵۳۹.۵	۱۱.۴	۱۴.۰
۱۳	گلمانخانه	۱.۰	۰.۰	۷.۷	۱۹۳.۰	۲۴۶.۵	۲۳۳.۶	-۲۱.۷	-۱۷.۴
۱۴	بابارود	۵.۵	۰.۰	۴.۷	۲۲۳.۵	۳۴۶.۵	۳۲۹.۸	-۳۵.۵	-۳۲.۲
۱۵	موش آباد	۱.۵	۰.۰	۳.۷	۲۳۵.۵	۲۵۵.۰	۲۲۹.۷	-۷.۶	۲.۵
۱۶	مرز سرو	۱۷.۰	۰.۰	۹.۱	۴۴۸.۰	۲۵۹.۰	۳۴۴.۳	۲۴.۸	۳۰.۱
۱۷	نقده	۲.۵	۰.۰	۳.۳	۲۶۳.۵	۳۸۶.۱	۳۲۷.۱	-۳۱.۸	-۱۹.۴
۱۸	اشنویه	۲.۰	۰.۰	۵.۴	۳۹۶.۷	۴۵۸.۰	۴۲۳.۴	-۱۳.۴	-۶.۳
۱۹	کمپ مهاباد	۲.۲	۰.۰	۳.۰	۴۰۴.۱	۳۷۰.۹	۳۵۰.۰	۹.۰	۱۵.۵
۲۰	پل میانداوآب	۱۹.۰	۰.۰	۲.۶	۲۹۶.۰	۳۲۳.۵	۲۹۴.۲	-۸.۵	۰.۶
۲۱	داشبند	۹.۰	۷.۰	۵.۳	۳۴۳.۲	۴۱۴.۳	۳۹۲.۸	-۱۷.۲	-۱۲.۶
۲۲	شاهین دژ	۱۰.۰	۲.۰	۳.۳	۲۹۵.۰	۳۳۸.۵	۲۸۶.۶	-۱۲.۹	۲.۹
۲۳	ساریقمیش	۴.۰	۱۶.۰	۳.۹	۳۲۱.۵	۳۱۹.۵	۳۵۲.۹	۰.۶	-۸.۹
۲۴	آلاسقل	۱۴.۰	۲۵.۰	۵.۴	۳۷۳.۵	۳۷۰.۵	۳۷۸.۶	۰.۸	-۱.۴
۲۵	بریسو	۲.۵	۰.۰	۱.۳	۸۹۹.۸	۷۲۷.۷	۶۶۴.۲	۲۳.۶	۳۵.۵
۲۶	پیرانشهر	۲.۰	۰.۰	۲.۰	۸۱۷.۴	۷۰۳.۱	۶۳۹.۷	۱۶.۳	۲۷.۸



شکل شماره ۳- بارش ایستگاه‌های منتخب در تبر ماه سال جاری و مقایسه آن با سال آبی قبل و دوره درازمدت



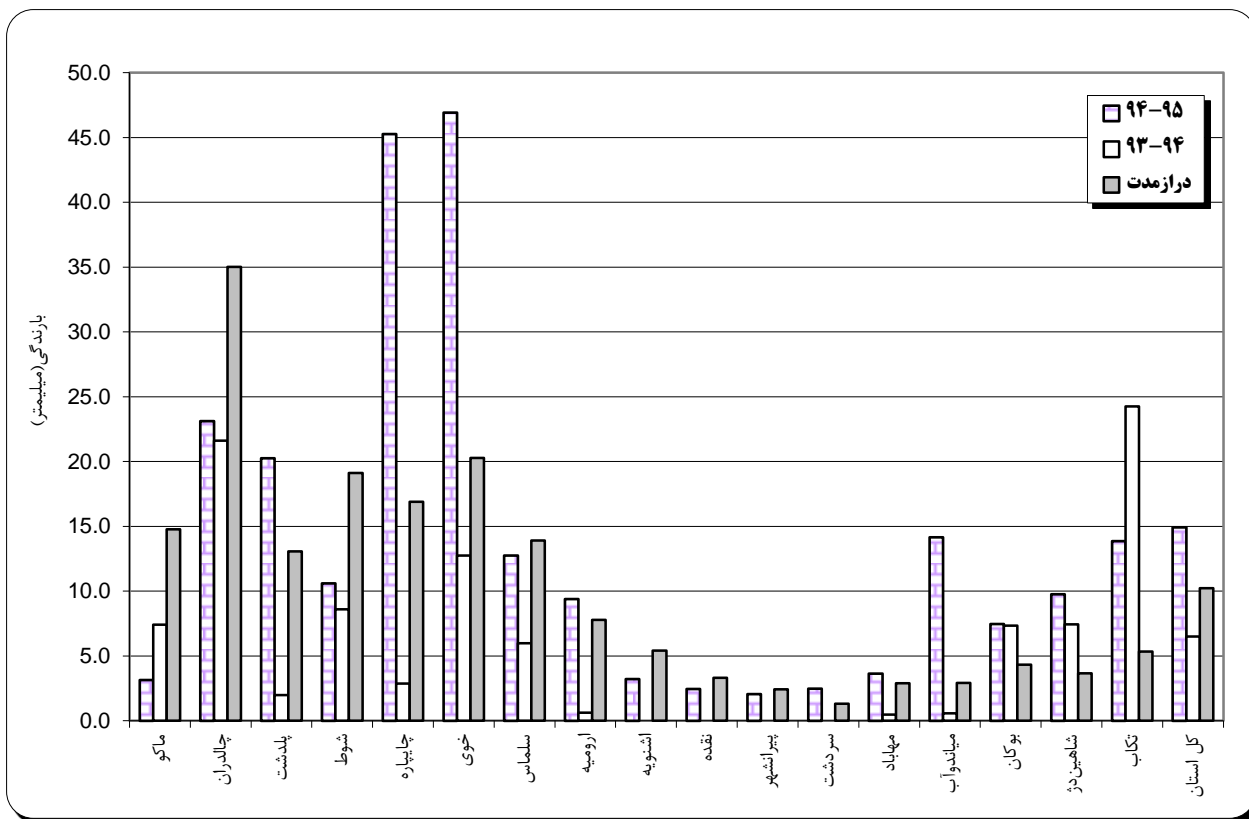
شکل شماره ۴- بارش ایستگاه‌های منتخب از ابتدای سال آبی جاری و مقایسه آن با دوره مشابه سال آبی قبل و میانگین درازمدت



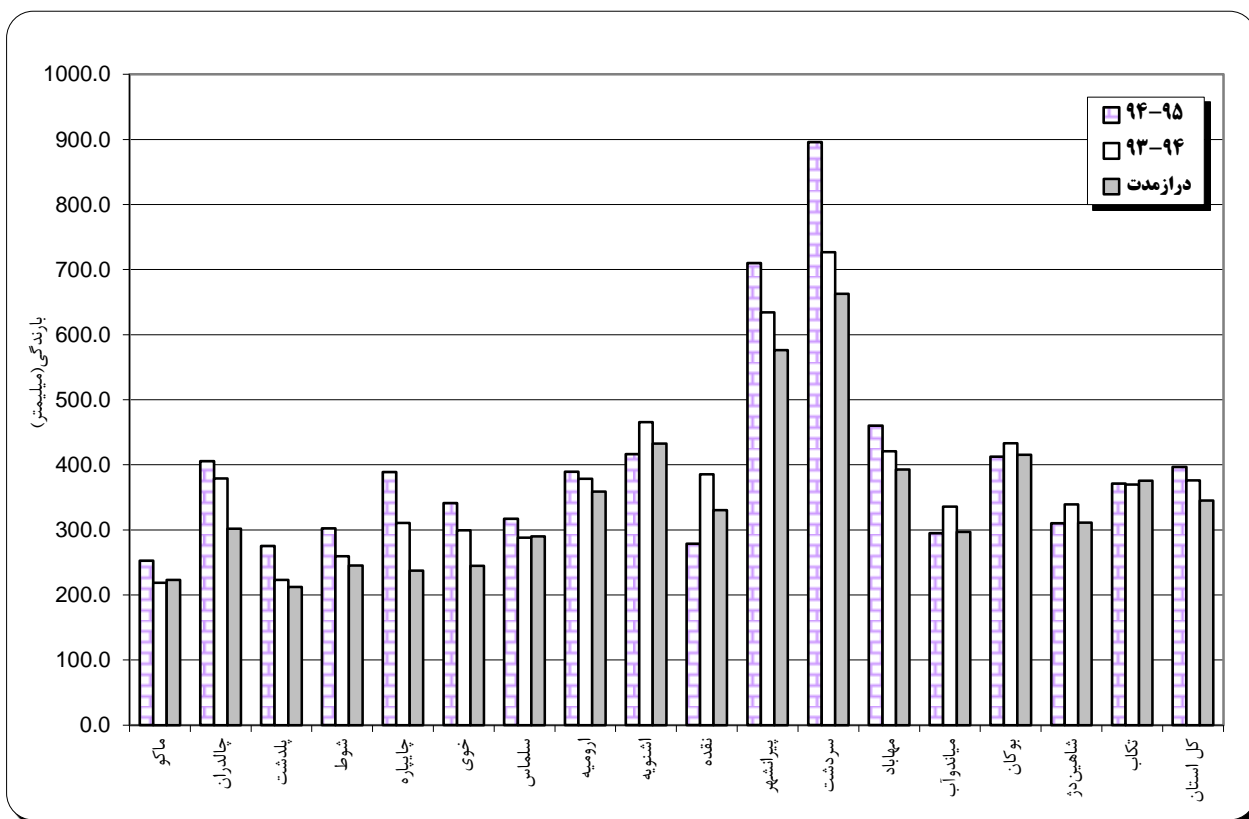
شکل شماره ۱- موقعیت ایستگاههای هواشناسی منتخب بر روی نقشه استان

جدول شماره ۲- ارتفاع بارندگی در سطح شهرستانهای استان بر حسب میلیمتر

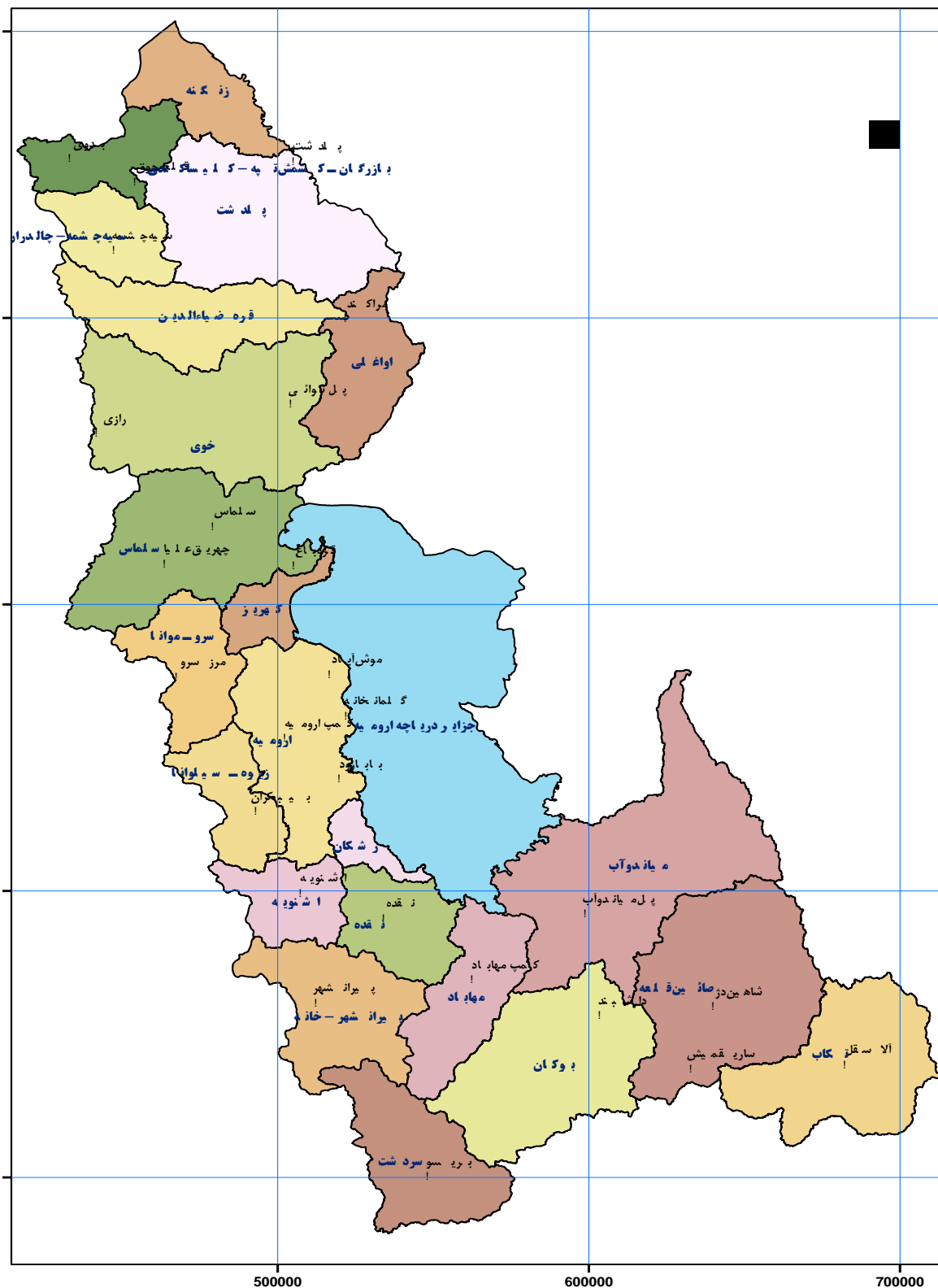
ردیف	نام شهرستان	بارش ماهانه در تیر (میلیمتر)			بارش تجمعی از ابتدای سال آبی (میلیمتر)		درصد اختلاف بارش تجمعی با	
		سال آبی	درازمدت	سال آبی		سال قبل	متوسط درازمدت	
				۹۳-۹۴	۹۴-۹۵			
۱	ماکو	۳.۱	۱۴.۸	۲۵۲.۸	۲۱۸.۶	۱۵.۶	۱۳.۲	
۲	چالدران	۲۳.۱	۳۵.۰	۴۰۵.۶	۳۷۸.۹	۷.۱	۳۴.۴	
۳	پلدشت	۲۰.۳	۱۳.۱	۲۷۵.۴	۲۲۳.۱	۲۳.۵	۲۹.۸	
۴	شوط	۱۰.۶	۱۹.۱	۳۰۲.۳	۲۵۹.۵	۱۶.۵	۲۳.۲	
۵	چاپاره	۴۵.۳	۱۶.۹	۳۸۸.۹	۳۱۰.۶	۲۵.۲	۶۳.۷	
۶	خوی	۴۶.۹	۲۰.۳	۳۴۱.۲	۲۹۹.۲	۱۴.۰	۳۹.۴	
۷	سلماس	۱۲.۷	۱۳.۹	۳۱۶.۹	۲۸۸.۲	۱۰.۰	۹.۲	
۸	ارومیه	۹.۴	۷.۸	۳۸۹.۳	۳۷۸.۶	۲.۸	۸.۵	
۹	اشنویه	۳.۲	۵.۴	۴۱۶.۵	۴۶۵.۴	-۱۰.۵	-۳.۸	
۱۰	نقده	۲.۵	۳.۳	۲۷۸.۴	۳۸۵.۳	-۲۷.۷	-۱۵.۷	
۱۱	پیرانشهر	۲.۱	۲.۴	۷۱۰.۲	۶۳۴.۱	۱۲.۰	۲۳.۲	
۱۲	سردشت	۲.۵	۱.۳	۸۹۵.۹	۷۲۶.۵	۲۳.۳	۳۵.۱	
۱۳	مهاباد	۳.۶	۲.۹	۴۵۹.۹	۴۲۰.۶	۹.۴	۱۷.۲	
۱۴	میاندوآب	۱۴.۲	۲.۹	۲۹۵.۰	۳۳۵.۷	-۱۲.۱	-۰.۷	
۱۵	بوکان	۷.۵	۴.۳	۴۱۲.۶	۴۳۳.۳	-۴.۸	-۰.۷	
۱۶	شاهین‌دژ	۹.۸	۳.۷	۳۱۰.۲	۳۳۹.۱	-۸.۵	-۰.۳	
۱۷	تکاب	۱۳.۹	۵.۴	۳۷۱.۰	۳۶۹.۵	۰.۴	-۱.۳	
	کل استان	۱۴.۹	۱۰.۲	۳۹۶.۶	۳۷۶.۱	۵.۵	۱۴.۹	



شکل شماره ۵- ارتفاع بارش شهرستانها در تبریز ماه سال جاری و مقایسه آن با سال آبی قبل و دوره درازمدت



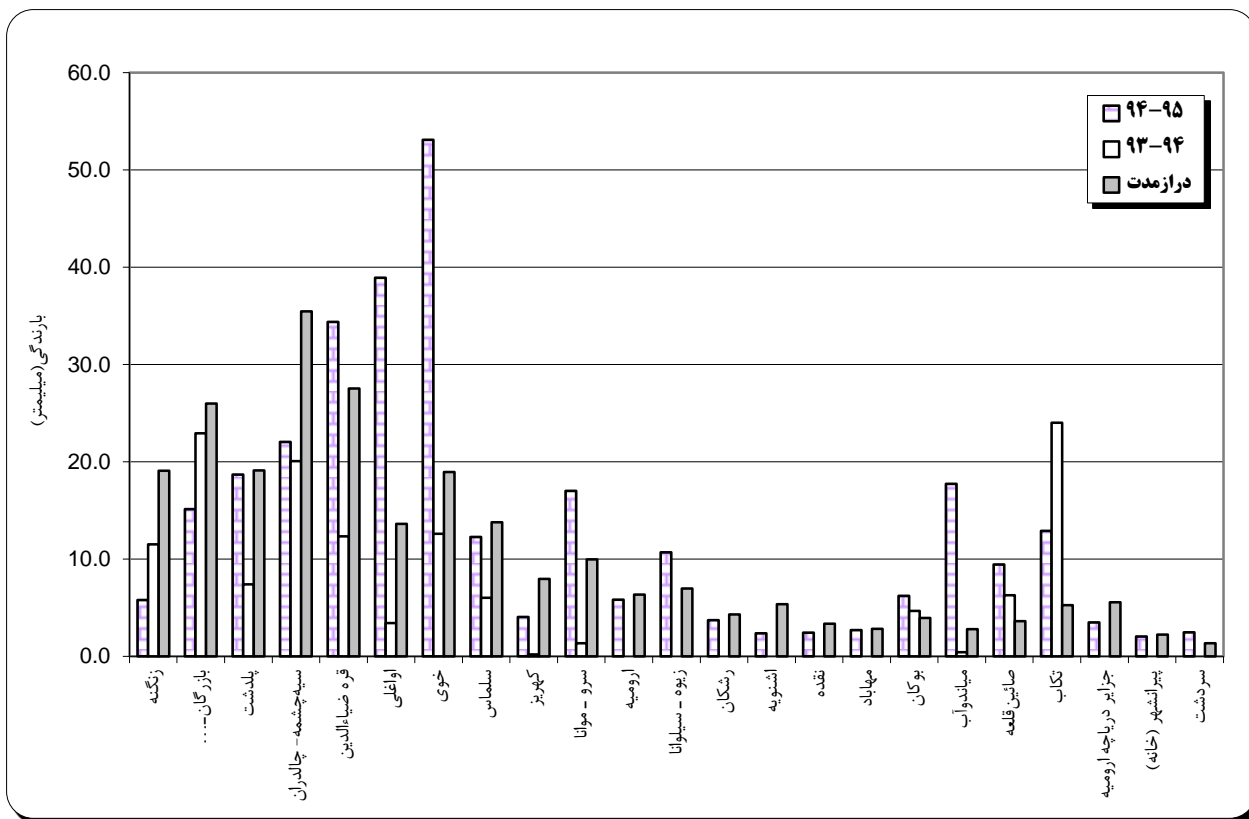
شکل شماره ۶- ارتفاع بارش شهرستانها از ابتدای سال آبی جاری و مقایسه آن با دوره مشابه سال آبی قبل و میانگین درازمدت



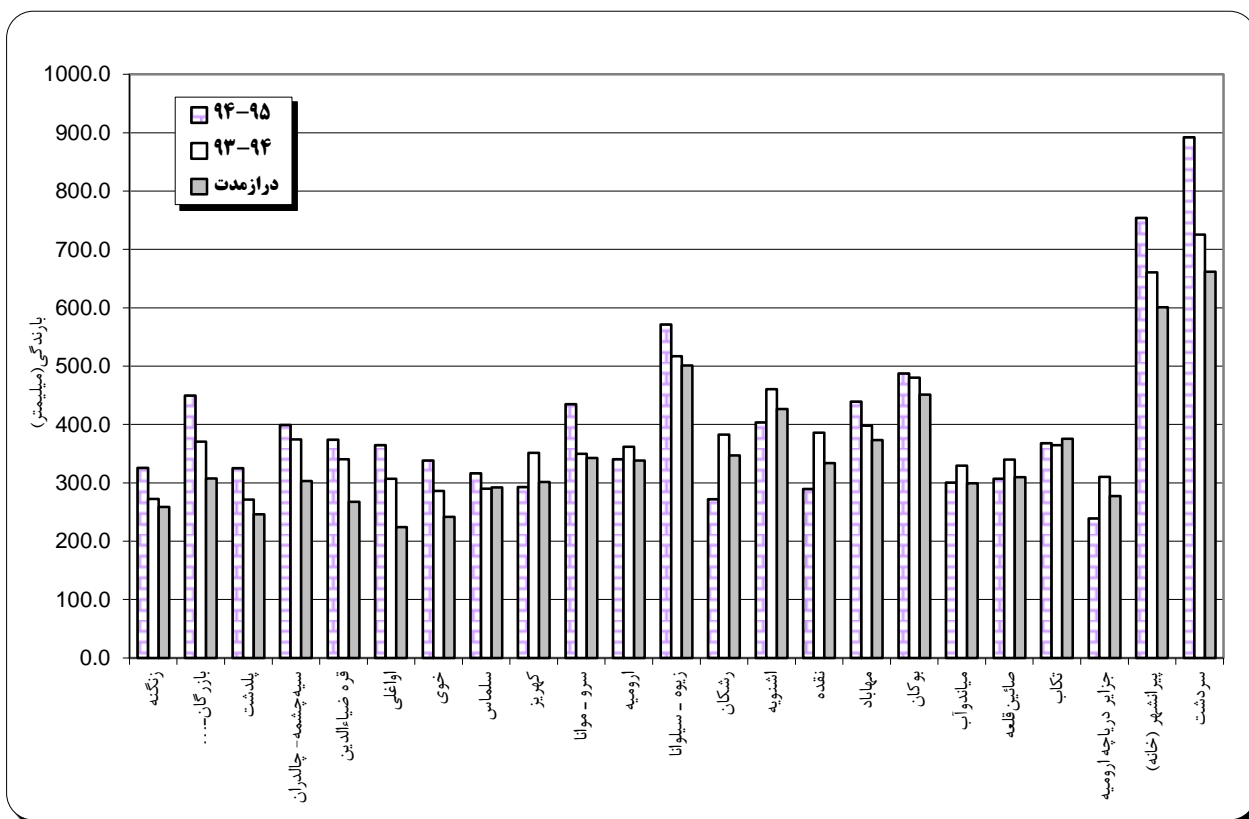
شکل شماره ۲- موقعیت ایستگاه‌های هواشناسی منتخب و محدوده‌های مطالعاتی حوزه عملکرد شرکت

جدول شماره ۳- ارتفاع بارندگی در سطح محدوده‌های مطالعاتی بر حسب میلیمتر

ردیف	نام محدوده	بارش ماهانه در تپیر (میلیمتر)		بارش تجمعی از ابتدای سال آبی (میلیمتر)			درصد اختلاف بارش تجمعی با		
		سال آبی		درازمدت	سال آبی		سال قبل	متوسط درازمدت	
		۹۳-۹۴	۹۴-۹۵		۹۳-۹۴	۹۴-۹۵			
۱	زنگنه	۱۱.۵	۵.۸	۱۹.۱	۳۲۵.۸	۲۷۲.۶	۲۵۸.۹	۱۹.۵	۲۵.۸
۲	بازرگان- کشمش تپه- کلیساکندی	۲۲.۹	۱۵.۱	۲۶.۰	۴۴۹.۶	۳۷۰.۹	۳۰۷.۴	۲۱.۲	۴۶.۳
۳	پلدشت	۷.۴	۱۸.۷	۱۹.۱	۳۲۵.۲	۲۷۱.۶	۲۴۶.۱	۱۹.۷	۳۲.۲
۴	سیه چشمه- چالدران	۲۰.۰	۲۲.۱	۳۵.۵	۳۹۹.۱	۳۷۴.۶	۳۰۳.۱	۶.۶	۳۱.۷
۵	قره ضیاءالدین	۱۲.۳	۳۴.۴	۲۷.۵	۳۷۴.۱	۳۴۰.۵	۲۶۷.۳	۹.۹	۴۰.۰
۶	اواغلی	۳.۴	۳۸.۹	۱۳.۶	۳۶۴.۴	۳۰۷.۰	۲۲۴.۴	۱۸.۷	۶۲.۴
۷	خوی	۱۲.۶	۵۳.۱	۱۸.۹	۳۳۸.۴	۲۸۶.۲	۲۴۱.۷	۱۸.۲	۴۰.۰
۸	سلماس	۶.۰	۱۲.۳	۱۳.۸	۳۱۶.۱	۲۹۰.۲	۲۹۲.۲	۸.۹	۸.۲
۹	کهریز	۰.۲	۴.۰	۸.۰	۲۹۲.۶	۲۵۱.۴	۳۰۱.۴	-۱۶.۷	-۲.۹
۱۰	سرو - موانا	۱.۳	۱۷.۰	۱۰.۰	۴۳۴.۸	۳۴۹.۹	۳۴۲.۶	۲۴.۳	۲۶.۹
۱۱	ارومیه	۰.۰	۵.۸	۶.۳	۳۴۰.۷	۳۶۱.۸	۳۳۸.۵	-۵.۸	۰.۶
۱۲	زیوه - سیلوانا	۰.۰	۱۰.۷	۷.۰	۵۷۱.۲	۵۱۷.۰	۵۰۱.۳	۱۰.۵	۱۳.۹
۱۳	رشکان	۰.۰	۳.۷	۴.۳	۲۷۱.۷	۲۸۲.۷	۳۴۶.۸	-۲۹.۰	-۲۱.۶
۱۴	اشنویه	۰.۰	۲.۴	۵.۴	۴۰۳.۳	۴۶۰.۶	۴۲۶.۳	-۱۲.۴	-۵.۴
۱۵	نقده	۰.۰	۲.۴	۳.۳	۲۸۹.۴	۲۸۶.۱	۳۳۳.۷	-۲۵.۰	-۱۳.۳
۱۶	مهاباد	۰.۰	۲.۷	۲.۸	۴۳۹.۴	۳۹۷.۸	۳۷۳.۲	۱۰.۵	۱۷.۸
۱۷	بوکان	۴.۷	۶.۲	۳.۹	۴۸۷.۳	۴۸۰.۴	۴۵۱.۲	۱.۴	۸.۰
۱۸	میان‌دوآب	۰.۴	۱۷.۷	۲.۸	۳۰۰.۴	۳۲۹.۳	۲۹۹.۳	-۸.۸	۰.۳
۱۹	صائین قلعه	۶.۳	۹.۴	۳.۶	۳۰۷.۲	۳۳۹.۷	۳۰۹.۶	-۹.۶	-۰.۸
۲۰	تکاب	۲۴.۰	۱۲.۹	۵.۳	۳۶۷.۷	۳۶۴.۹	۳۷۵.۸	۰.۸	-۲.۱
۲۱	جزایر دریاچه ارومیه	۰.۰	۳.۵	۵.۵	۲۳۹.۱	۳۱۰.۱	۲۷۷.۴	-۲۲.۹	-۱۳.۸
۲۲	پیرانشهر (خانه)	۰.۰	۲.۰	۲.۲	۷۵۴.۲	۶۶۰.۸	۶۰۱.۲	۱۴.۱	۲۵.۵
۲۳	سردشت	۰.۰	۲.۵	۱.۳	۸۹۲.۰	۷۲۵.۴	۶۶۱.۹	۲۳.۰	۳۴.۸



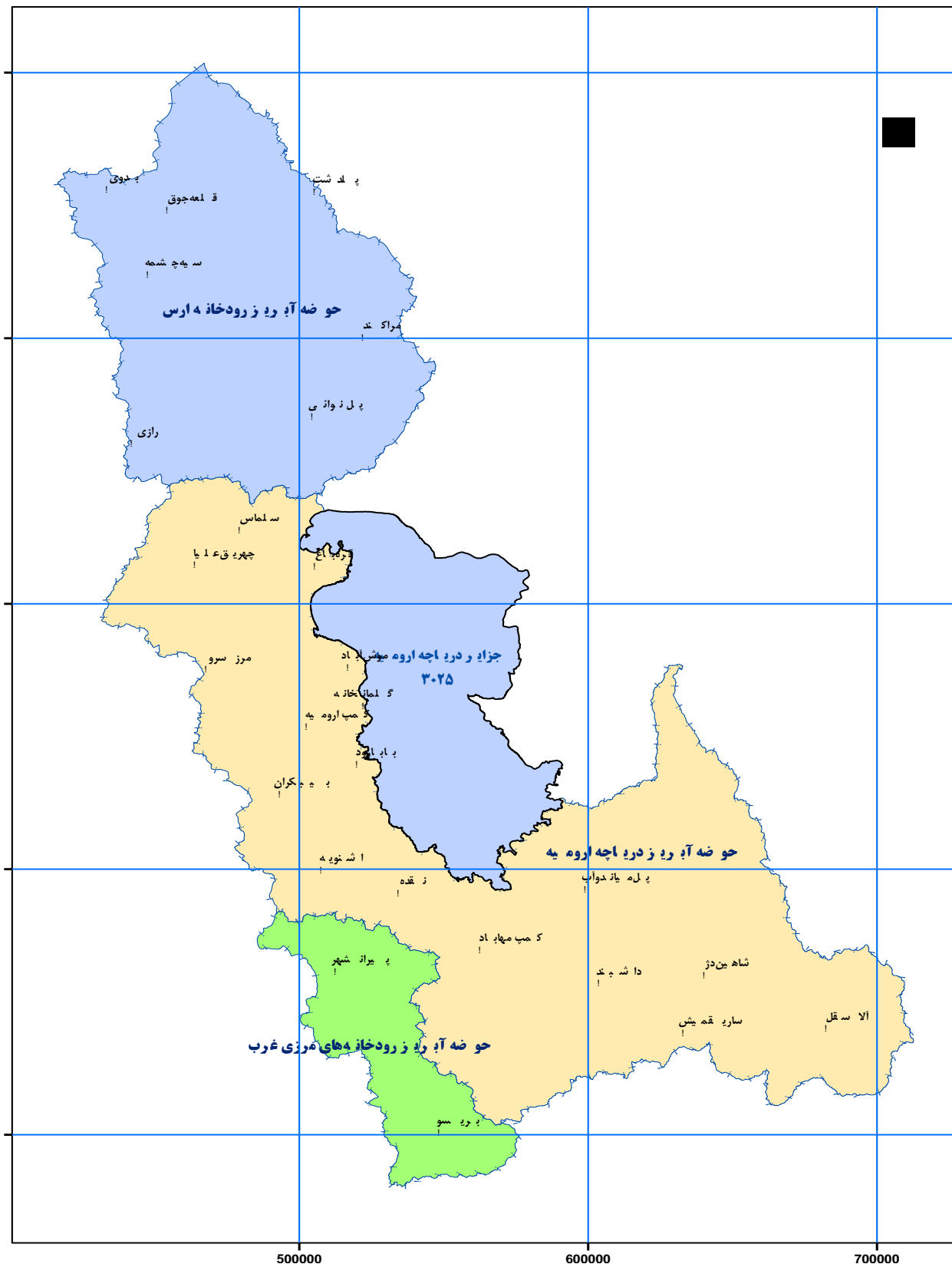
شکل شماره ۷- ارتفاع بارش محدوده‌های مطالعاتی در تبر ماه سال جاری و مقایسه آن با سال آبی قبل و دوره درازمدت



شکل شماره ۸- ارتفاع بارش محدوده‌های مطالعاتی از ابتدای سال آبی جاری و مقایسه آن با دوره مشابه سال آبی قبل و میانگین درازمدت

جدول شماره ۴- حجم بارندگی در سطح محدوده‌های مطالعاتی

ردیف	نام محدوده	بارش ماهانه در تیر						درصد اختلاف بارش تجمعی با متوسط درازمدت	
		بارش تجمعی از ابتدای سال آبی (میلیون مترمکعب)		میلیون مترمکعب		سال آبی			
		سال قبل	درازمدت	درازمدت	سال آبی	سال آبی	سال آبی		
		متوسط درازمدت	۹۳-۹۴	۹۴-۹۵	۹۳-۹۴	۹۴-۹۵			
۱	زنگنه	۲۵.۸	۱۹.۵	۲۹۵.۰	۳۱۰.۶	۳۷۱.۱	۲۱.۷	۱۳.۱	۶.۶
۲	بازرگان - کشمش تپه - کلیساکندی	۴۶.۳	۲۱.۲	۲۹۹.۴	۳۶۱.۳	۴۳۸.۰	۲۵.۳	۲۲.۳	۱۴.۸
۳	پلدشت	۳۲.۲	۱۹.۷	۷۳۸.۹	۸۱۵.۶	۹۷۶.۵	۵۷.۴	۲۲.۲	۵۶.۱
۴	سیه چشمه - چالدران	۳۱.۷	۶.۶	۳۰۲.۷	۳۷۴.۱	۳۹۸.۶	۳۵.۴	۲۰.۰	۲۲.۰
۵	قره ضیاءالدین	۴۰.۰	۹.۹	۵۰۲.۳	۶۳۹.۹	۷۰۳.۱	۵۱.۷	۲۳.۲	۶۴.۶
۶	اواغلی	۶۲.۴	۱۸.۷	۳۱۴.۳	۴۲۹.۹	۵۱۰.۳	۱۹.۱	۴.۸	۵۴.۵
۷	خوی	۴۰.۰	۱۸.۲	۸۱۳.۶	۹۶۳.۴	۱۱۳۹.۰	۶۳.۷	۴۲.۴	۱۷۸.۸
۸	سلماس	۸.۲	۸.۹	۸۰۲.۷	۷۹۷.۱	۸۶۸.۲	۳۷.۹	۱۶.۵	۳۳.۷
۹	کهریز	-۲.۹	-۱۶.۷	۱۷۲.۴	۲۰۱.۰	۱۶۷.۴	۴.۶	۰.۱	۲.۳
۱۰	سرو - موانا	۲۶.۹	۲۴.۳	۴۲۵.۹	۴۳۵.۰	۵۴۰.۶	۱۲.۴	۱.۷	۲۱.۱
۱۱	ارومیه	۰.۶	-۵.۸	۷۳۲.۸	۷۸۳.۱	۷۳۷.۳	۱۳.۷	۰.۰	۱۲.۶
۱۲	زیوه - سیلوانا	۱۳.۹	۱۰.۵	۵۰۳.۱	۵۱۸.۸	۵۷۳.۲	۷.۰	۰.۰	۱۰.۷
۱۳	رشکان	-۲۱.۶	-۲۹.۰	۱۳۰.۱	۱۴۳.۶	۱۰۱.۹	۱.۶	۰.۰	۱.۴
۱۴	اشنویه	-۵.۴	-۱۲.۴	۳۹۵.۰	۴۲۶.۷	۳۷۳.۶	۵.۰	۰.۰	۲.۲
۱۵	نقده	-۱۳.۳	-۲۵.۰	۳۸۸.۶	۴۴۹.۶	۳۳۷.۰	۳.۹	۰.۰	۲.۸
۱۶	مهاباد	۱۷.۸	۱۰.۵	۵۶۲.۴	۵۹۹.۵	۶۶۲.۲	۴.۳	۰.۰	۴.۰
۱۷	بوکان	۸.۰	۱.۴	۱۳۰۹.۵	۱۳۹۴.۱	۱۴۱۴.۲	۱۱.۴	۱۳.۶	۱۸.۰
۱۸	میاندوآب	۰.۳	-۸.۸	۱۲۸۹.۲	۱۴۱۸.۱	۱۲۹۳.۷	۱۲.۰	۱.۸	۷۶.۴
۱۹	صائین قلعه	-۰.۸	-۹.۶	۱۰۳۸.۰	۱۱۳۹.۰	۱۰۲۹.۹	۱۲.۱	۲۱.۰	۳۱.۶
۲۰	تکاب	-۲.۱	۰.۸	۹۰۳.۳	۸۷۷.۰	۸۸۴.۰	۱۲.۶	۵۷.۷	۳۱.۰
۲۱	پیرانشهر (خانه)	۲۵.۵	۱۴.۱	۱۱۲۶.۶	۱۲۳۸.۳	۱۴۱۳.۴	۴.۲	۰.۰	۳.۸
۲۲	سردشت	۳۴.۸	۲۳.۰	۱۱۹۴.۳	۱۳۰۸.۹	۱۶۰۹.۶	۲.۴	۰.۰	۴.۴
	مجموع استان	۱۶.۲	۵.۹	۱۴۲۴۰	۱۵۶۲۵	۱۶۵۴۳	۴۲۰	۲۶۰	۶۵۴

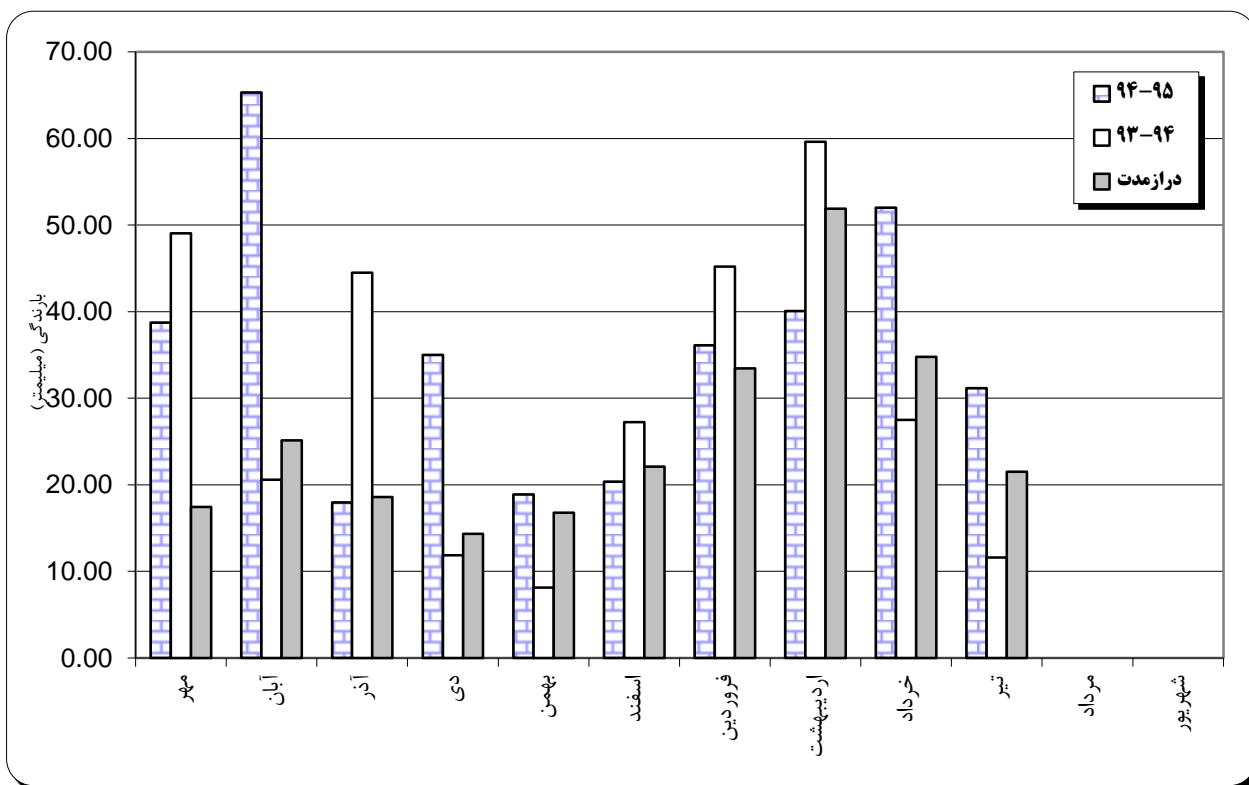


شکل شماره ۳- موقعیت ایستگاههای هواشناسی منتخب و حوضه‌های آبریز حوزه عملکرد شرکت

جدول شماره ۵- تغییرات ماه به ماه بارش حوضه آبریز ارس در حوزه عملکرد شرکت

میزان تغییرات در مقایسه درازمدت	میزان تغییرات در مقایسه ۹۳-۹۴		میزان تغییرات در مقایسه درازمدت	۹۳-۹۴	۹۴-۹۵	
	مقدار	درصد				
۱۲۲.۰	۲۱.۳	-۲۱.۰	۱۷.۵	۴۹.۰	۳۸.۷	مهر
۱۶۰.۰	۴۰.۲	۲۱۷.۴	۴۴.۷	۲۵.۱	۶۵.۳	آبان
-۳.۵	-۰.۶	-۵۹.۷	-۲۶.۵	۱۸.۶	۱۷.۹	آذر
۱۴۴.۲	۲۰.۷	۱۹۵.۳	۲۳.۱	۱۴.۲	۳۵.۰	دی
۱۲.۶	۲.۱	۱۳۲.۵	۱۰.۸	۱۶.۸	۱۸.۹	بهمن
-۷.۹	-۱.۸	-۲۵.۳	-۶.۹	۲۲.۱	۲۷.۲	اسفند
۸.۰	۲.۷	-۲۰.۱	-۹.۱	۳۳.۴	۴۵.۲	فروردین
-۲۲.۸	-۱۱.۸	-۳۲.۸	-۱۹.۵	۵۱.۹	۵۹.۶	اردیبهشت
۴۹.۵	۱۷.۲	۸۹.۰	۲۴.۵	۳۴.۸	۲۷.۵	خرداد
۴۴.۸	۹.۶	۱۶۸.۳	۱۹.۵	۲۱.۵	۱۱.۶	تیر
						مرداد
						شهریور
۳۸.۹	۹۹.۶	۱۶.۵	۵۰.۳	۲۵۶.۰	۳۰۵.۲	مجموع

درصد	۱۶۸.۳	سال آبی قبل	نسبت به	۹۴-۹۵	ماه سال آبی	تیر	تغییرات بارش
درصد	۴۴.۸	میانگین درازمدت					
درصد	۱۶.۵	سال آبی قبل	نسبت به	۹۴-۹۵	ماهه سال آبی	۵۵	تغییرات بارش
درصد	۳۸.۹	میانگین درازمدت					

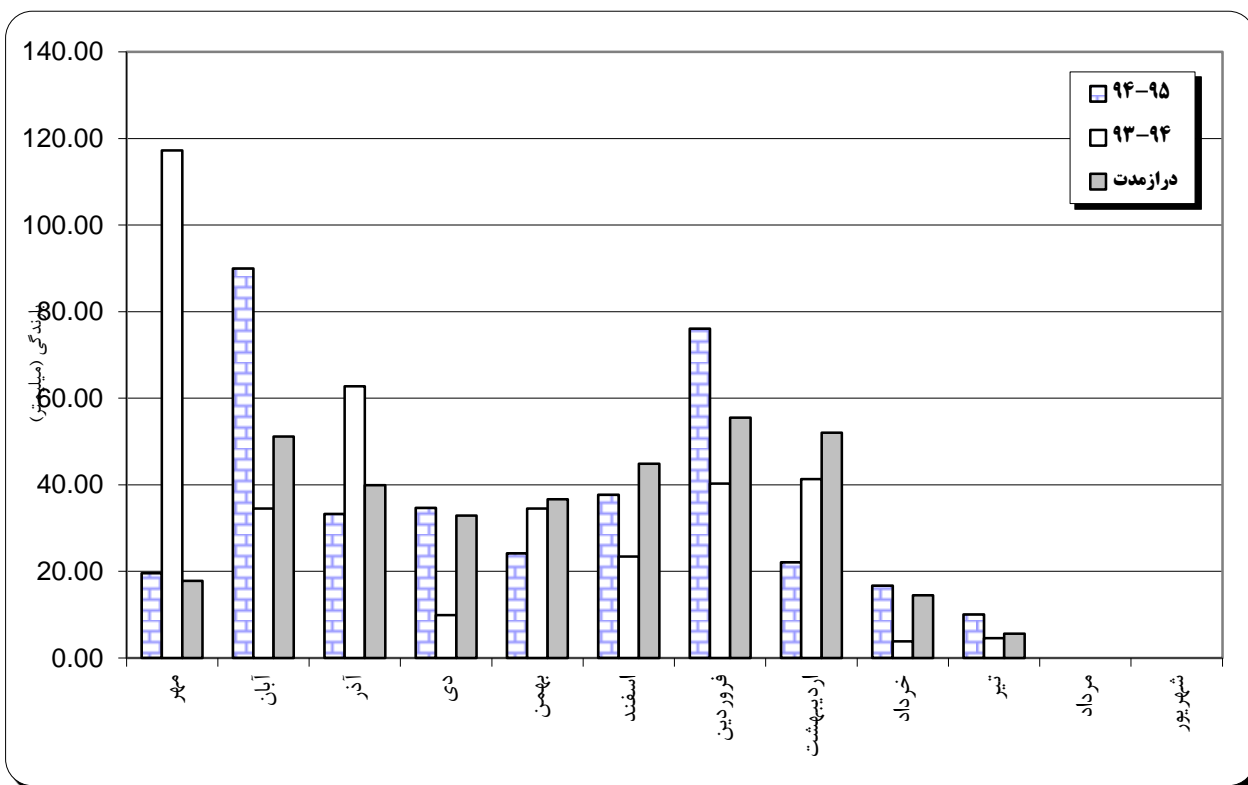


شکل شماره ۹- مقایسه تغییرات ماه به ماه بارش در حوضه آبریز ارس و مقایسه آن با سال آبی قبل و میانگین درازمدت

جدول شماره ۶- تغییرات ماه به ماه بارش حوضه آبریز دریاچه ارومیه در حوزه عملکرد شرکت

میزان تغییرات در مقایسه درازمدت	میزان تغییرات در مقایسه ۹۳-۹۴		میزان تغییرات در مقایسه درازمدت	۹۳-۹۴	۹۴-۹۵	
	مقدار	درصد				
درصد						
مهر	۱.۸	-۹۷.۷	۱۷.۸	۱۱۷.۲	۱۹.۶	
آبان	۳۸.۸	۵۵.۵	۵۱.۲	۳۴.۵	۸۹.۹	
آذر	-۶.۶	-۲۹.۵	۳۹.۹	۶۲.۷	۳۳.۲	
دی	۱.۸	۲۴.۸	۳۲.۸	۹.۹	۳۴.۷	
بهمن	-۱۲.۵	-۱۰.۴	۳۶.۷	۳۴.۵	۲۴.۱	
اسفند	-۷.۱	۱۴.۳	۴۴.۸	۲۳.۴	۳۷.۷	
فروردین	۲۰.۵	۳۵.۷	۵۵.۵	۴۰.۳	۷۶.۰	
اردیبهشت	-۲۹.۹	-۱۹.۲	۵۲.۰	۴۱.۳	۲۲.۱	
خرداد	۲.۳	۱۲.۹	۱۴.۵	۳.۸	۱۶.۷	
تیر	۴.۴	۵.۵	۵.۶	۴.۶	۱۰.۰	
مرداد						
شهریور						
مجموع	۱۳.۴	-۸.۱	۳۵۰.۸	۳۷۲.۲	۳۶۴.۲	

تغییرات بارش	تیر	ماه سال آبی	۹۴-۹۵	نسبت به	سال آبی قبل	۱۲۰.۷	درصد
تغییرات بارش	۵۵	ماهه سال آبی	۹۴-۹۵	نسبت به	میانگین درازمدت	۷۹.۰	درصد
					سال آبی قبل	-۲.۲	درصد
					میانگین درازمدت	۳.۸	درصد

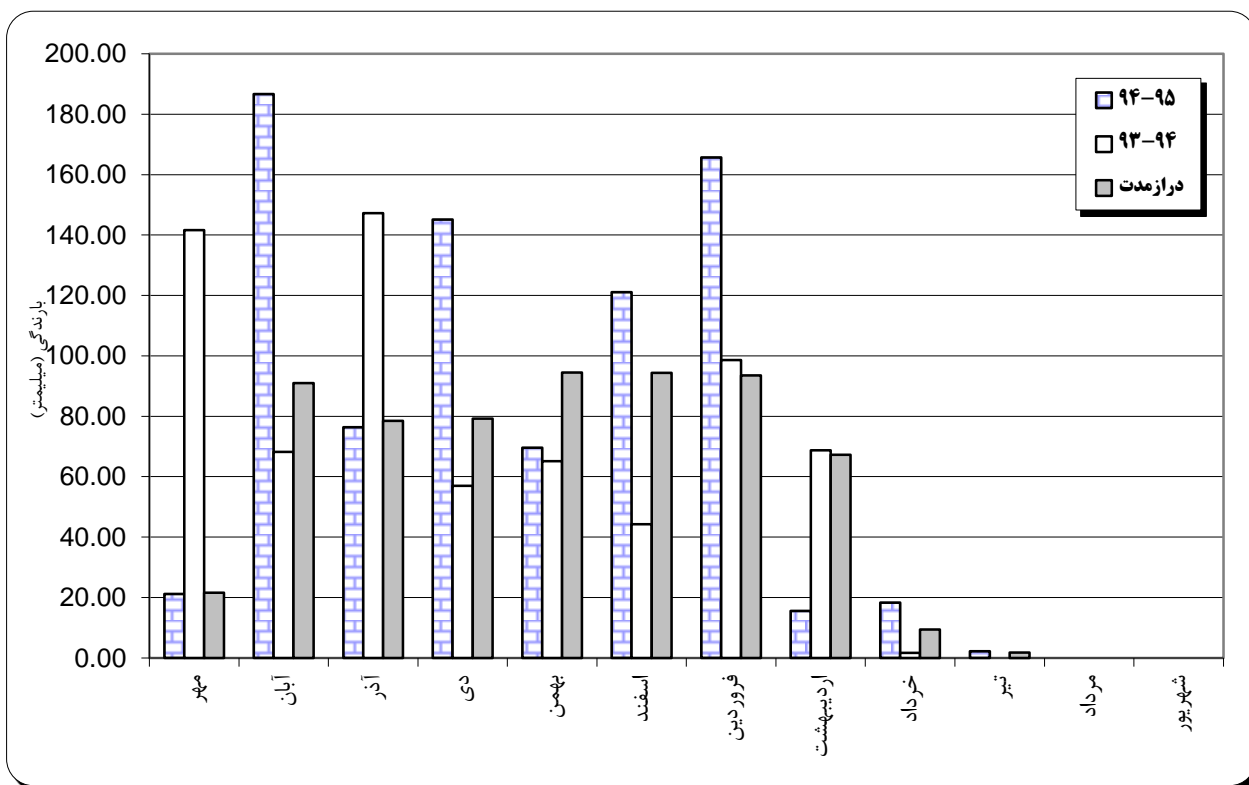


شکل شماره ۱۰- مقایسه تغییرات ماه به ماه بارش در حوضه آبریز دریاچه ارومیه و مقایسه آن با سال آبی قبل و میانگین درازمدت

جدول شماره ۷- تغییرات ماه به ماه بارش حوضه آبریز زاب در حوزه عملکرد شرکت

میزان تغییرات در مقایسه درازمدت	میزان تغییرات در مقایسه ۹۳-۹۴		میزان تغییرات در مقایسه درازمدت	۹۳-۹۴	۹۴-۹۵	
	مقدار	درصد				
درصد						
مهر	-۰.۴	-۸۵.۱	-۱۲۰.۵	۲۱.۶	۱۴۱.۶	۲۱.۲
آبان	۹۵.۷	۱۷۳.۵	۱۱۸.۴	۹۱.۰	۶۸.۲	۱۸۶.۶
آذر	-۲.۰	-۴۸.۱	-۷۰.۸	۷۸.۴	۱۴۷.۲	۷۶.۴
دی	۶۵.۹	۱۵۴.۸	۸۸.۲	۷۹.۳	۵۷.۰	۱۴۵.۲
بهمن	-۲۴.۹	۶.۹	۴.۵	۹۴.۵	۶۵.۱	۶۹.۶
اسفند	۲۶.۸	۱۷۳.۴	۷۶.۸	۹۴.۴	۴۴.۳	۱۲۱.۱
فروردین	۷۲.۲	۶۸.۰	۶۷.۱	۹۳.۵	۹۸.۶	۱۶۵.۷
اردیبهشت	-۵۱.۷	-۷۷.۴	-۵۳.۱	۶۷.۲	۶۸.۷	۱۵.۶
خرداد	۸.۹	۹۷۴.۵	۱۶.۶	۹.۴	۱.۷	۱۸.۳
تیر	۰.۴		۲.۲	۱.۸	۰.۰	۲.۲
مرداد						
شهریور						
مجموع	۱۹۰.۹	۱۸.۷	۱۲۹.۳	۶۳۱.۰	۶۹۲.۵	۸۲۱.۸

تغییرات بارش	تیر	ماه سال آبی	۹۴-۹۵	نسبت به	سال آبی قبل	میانگین درازمدت	۲۵.۱	درصد
تغییرات بارش	۵۵	ماهه سال آبی	۹۴-۹۵	نسبت به	سال آبی قبل	میانگین درازمدت	۱۸.۷	درصد
						میانگین درازمدت	۳۰.۲	درصد

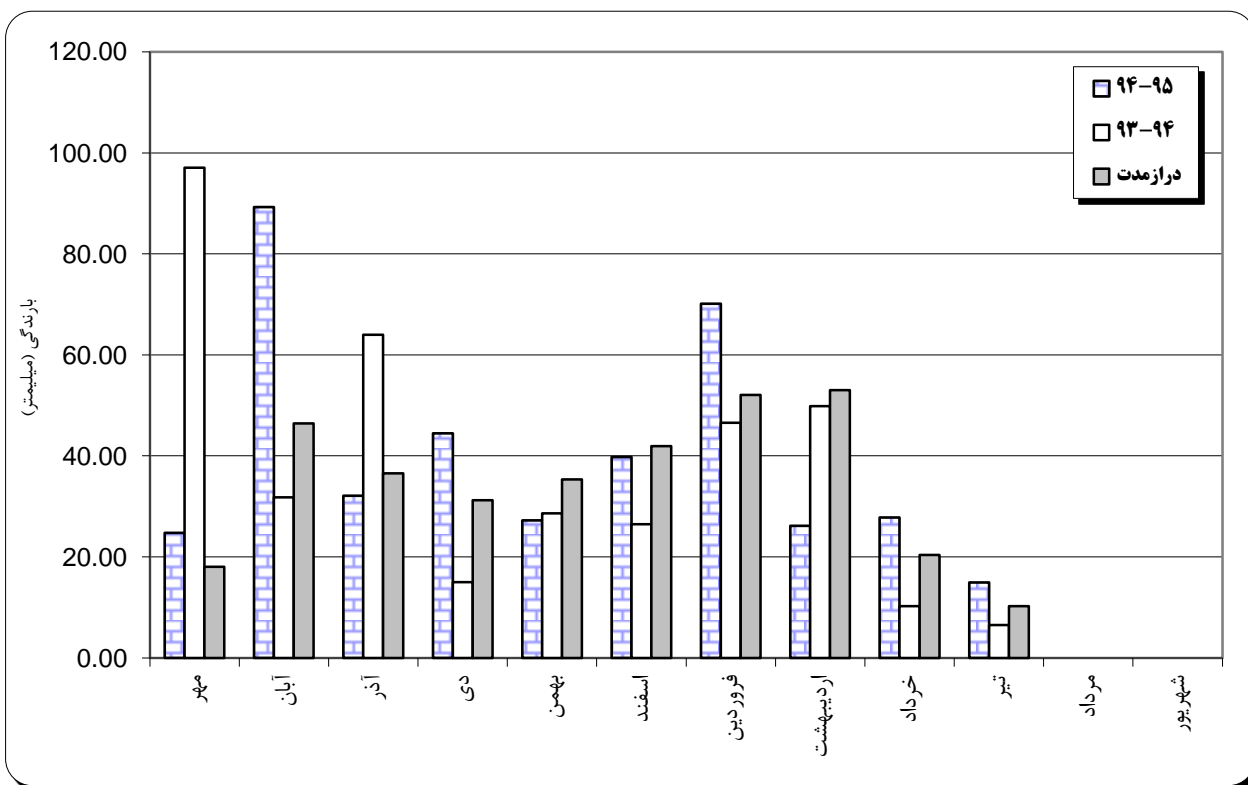


شکل شماره ۱۱- مقایسه تغییرات ماه به ماه بارش در حوضه آبریز زاب و مقایسه آن با سال آبی قبل و میانگین درازمدت

جدول شماره ۸- تغییرات ماه به ماه بارش در کل استان

میزان تغییرات در مقایسه درازمدت	میزان تغییرات در مقایسه ۹۳-۹۴		میزان تغییرات در مقایسه درازمدت	۹۳-۹۴	۹۴-۹۵		
	مقدار	درصد					
درصد							
مهر	۳۷.۳	۶.۷	-۷۲.۳	-۷۴.۵	۱۸.۰	۹۷.۰	۲۴.۸
آبان	۹۲.۲	۴۲.۸	۱۸۱.۰	۵۷.۵	۴۶.۵	۳۱.۸	۸۹.۳
آذر	-۱۲.۰	-۴.۴	-۴۹.۸	-۳۱.۸	۳۶.۵	۶۴.۰	۳۲.۱
دی	۴۲.۵	۱۳.۳	۱۹۶.۳	۲۹.۵	۳۱.۲	۱۵.۰	۴۴.۵
بهمن	-۲۲.۹	-۸.۱	-۴.۷	-۱.۴	۳۵.۳	۲۸.۶	۲۷.۳
اسفند	-۵.۲	-۲.۲	۵۰.۱	۱۳.۳	۴۱.۹	۲۶.۵	۳۹.۷
فروردین	۳۴.۷	۱۸.۱	۵۰.۵	۲۳.۵	۵۲.۰	۴۶.۶	۷۰.۱
اردیبهشت	-۵۰.۷	-۲۶.۹	-۴۷.۶	-۲۳.۷	۵۳.۰	۴۹.۹	۲۶.۱
خرداد	۳۶.۱	۷.۴	۱۷۰.۵	۱۷.۵	۲۰.۴	۱۰.۳	۲۷.۸
تیر	۴۵.۸	۴.۷	۱۲۹.۶	۸.۴	۱۰.۲	۶.۵	۱۴.۹
مرداد							
شهریور							
مجموع	۱۴.۹	۵۱.۴	۵.۵	۲۰.۵	۳۴۵.۲	۳۷۶.۱	۳۹۶.۶

تغییرات بارش	تیر	ماه سال آبی	۹۴-۹۵	نسبت به	سال آبی قبل	۱۲۹.۶	درصد
تغییرات بارش	۵۵	ماهه سال آبی	۹۴-۹۵	نسبت به	میانگین درازمدت	۴۵.۸	درصد
					سال آبی قبل	۵.۵	درصد
					میانگین درازمدت	۱۴.۹	درصد



شکل شماره ۱۲- مقایسه تغییرات ماه به ماه بارش در کل استان و مقایسه آن با سال آبی قبل و میانگین درازمدت

تغییرات سطح آب دریاچه مورخ های 104/31

سال	ماه	روز	سطح آب
۱۳۴۷	۴	۳۱	۱۲۷۴.۸۲
۱۳۴۸	۴	۳۱	۱۲۷۶.۶۸
۱۳۴۹	۴	۳۱	۱۲۷۶.۶۸
۱۳۵۰	۴	۳۱	۱۲۷۶.۱۰
۱۳۵۱	۴	۳۱	۱۲۷۶.۵۹
۱۳۵۲	۴	۳۱	۱۲۷۶.۶۰
۱۳۵۳	۴	۳۱	۱۲۷۶.۸۰
۱۳۵۴	۴	۳۱	۱۲۷۶.۳۸
۱۳۵۵	۴	۳۱	۱۲۷۶.۳۷
۱۳۵۶	۴	۳۱	۱۲۷۶.۲۹
۱۳۵۷	۴	۳۱	۱۲۷۶.۱۵
۱۳۵۸	۴	۳۱	۱۲۷۶.۰۴
۱۳۵۹	۴	۳۱	۱۲۷۵.۶۸
۱۳۶۰	۴	۳۱	۱۲۷۵.۷۴
۱۳۶۱	۴	۳۱	۱۲۷۵.۷۵
۱۳۶۲	۴	۳۱	۱۲۷۶.۲۱
۱۳۶۳	۴	۳۱	۱۲۷۵.۶۹
۱۳۶۴	۴	۳۱	۱۲۷۶.۱۳
۱۳۶۵	۴	۳۱	۱۲۷۵.۸۷
۱۳۶۶	۴	۳۱	۱۲۷۵.۷۴
۱۳۶۷	۴	۳۱	۱۲۷۶.۸۵
۱۳۶۸	۴	۳۱	۱۲۷۶.۴۲
۱۳۶۹	۴	۳۱	۱۲۷۶.۰۰
۱۳۷۰	۴	۳۱	۱۲۷۵.۴۹
۱۳۷۱	۴	۳۱	۱۲۷۶.۱۹
۱۳۷۲	۴	۳۱	۱۲۷۷.۱۴
۱۳۷۳	۴	۳۱	۱۲۷۷.۸۴
۱۳۷۴	۴	۳۱	۱۲۷۸.۲۲
۱۳۷۵	۴	۳۱	۱۲۷۷.۹۵
۱۳۷۶	۴	۳۱	۱۲۷۷.۵۹
۱۳۷۷	۴	۳۱	۱۲۷۷.۳۳
۱۳۷۸	۴	۳۱	۱۲۷۶.۱۲
۱۳۷۹	۴	۳۱	۱۲۷۵.۱۵
۱۳۸۰	۴	۳۱	۱۲۷۴.۱۳
۱۳۸۱	۴	۳۱	۱۲۷۳.۷۳
۱۳۸۲	۴	۳۱	۱۲۷۴.۰۰
۱۳۸۳	۴	۳۱	۱۲۷۳.۸۵
۱۳۸۴	۴	۳۱	۱۲۷۳.۶۰
۱۳۸۵	۴	۳۱	۱۲۷۳.۱۶
۱۳۸۶	۴	۳۱	۱۲۷۳.۰۸
۱۳۸۷	۴	۳۱	۱۲۷۲.۴۹
۱۳۸۸	۴	۳۱	۱۲۷۱.۸۴
۱۳۸۹	۴	۳۱	۱۲۷۱.۶۸
۱۳۹۰	۴	۳۱	۱۲۷۱.۳۰
۱۳۹۱	۴	۳۱	۱۲۷۰.۹۷
۱۳۹۲	۴	۳۱	۱۲۷۰.۷۴
۱۳۹۳	۴	۳۱	۱۲۷۰.۳۳
۱۳۹۴	۴	۳۱	۱۲۷۰.۲۹
۱۳۹۵	۴	۳۱	۱۲۷۰.۸۴
میانگین			۱۲۷۵.۰۳
حداکثر			۱۲۷۸.۲۲
حداقل			۱۲۷۰.۲۹