



جمهوری اسلامی ایران  
وزارت نیرو  
شرکت سهامی آب منطقه‌ای آذربایجان غربی

## گزارش بارش استان آذربایجان غربی

سال آبی ۹۵-۹۴

آذر ماه



دفتر مطالعات پایه منابع آب



### مقدمه

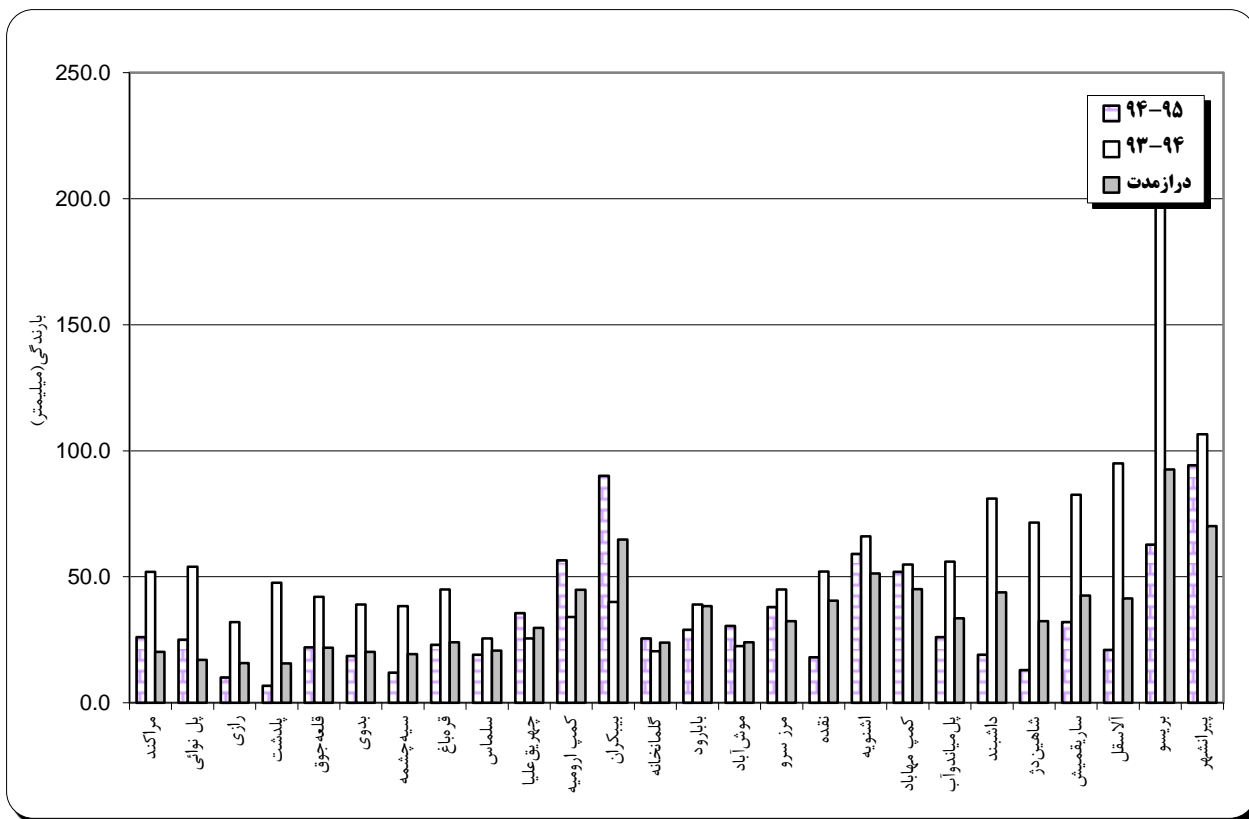
شرکت آب منطقه‌ای استان آذربایجانغربی با دارا بودن حدود ۴۳ ایستگاه تیخیرسنجی و ۸۸ ایستگاه بارانسنجی دارای کاملترین شبکه سنجش بارش در سطح استان می‌باشد (شکل شماره ۱) که آمار بارندگی ایستگاههای آن بصورت روزانه توسط متصدیان با تجربه ثبت و بصورت ماهانه توسط کارشناسان این شرکت جمع‌آوری و پس از بررسیهای لازم و تأیید کارشناسان شرکت مدیریت منابع آب ایران نهائی و در بانک اطلاعاتی دفتر مطالعات پایه منابع آب ذخیره می‌گردد. لیکن بمنظور تسریع در تهیه این گزارش، از بارش ماهانه ایستگاههای منتخب که تقریباً تمامی سطح استان را پوشش می‌دهد استفاده می‌گردد که نام و موقعیت آنها در شکل شماره ۲ آورده شده است.

نکته :

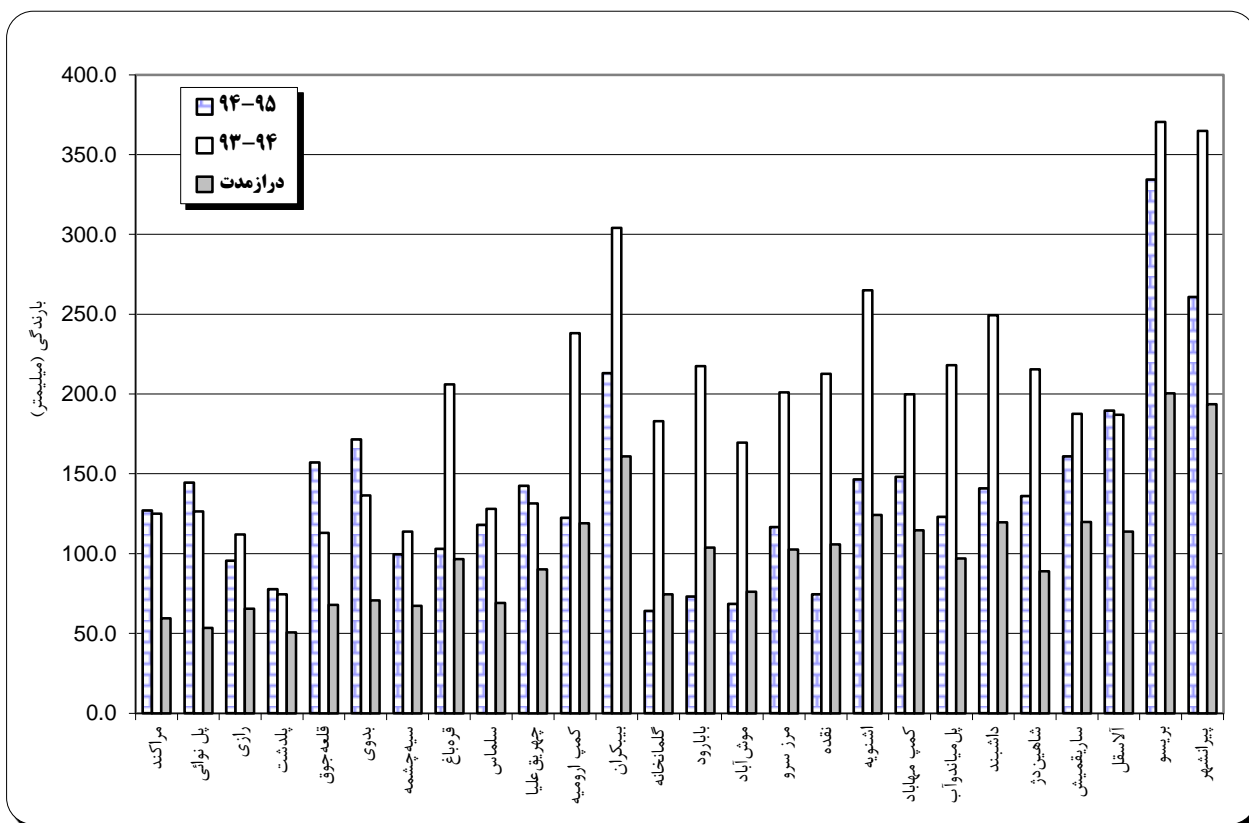
\* آمار دوره درازمدت که در این گزارش استفاده شده است از سال آبی ۵۶-۵۷ می‌باشد.

جدول شماره ۱- ارتفاع بارندگی در ایستگاههای منتخب بر حسب میلیمتر

ردیف	نام ایستگاه	بارش ماهانه در آذر (میلیمتر)			بارش تجمعی از ابتدای سال آبی (میلیمتر)		درصد اختلاف بارش تجمعی با	
		سال آبی		درازمدت	سال آبی		سال قبل	متوسط درازمدت
		۹۴-۹۵	۹۳-۹۴		۹۴-۹۵	۹۳-۹۴		
۱	مراکند	۲۶.۰	۵۲.۰	۲۰.۲	۱۲۷.۰	۱۲۵.۰	۵۹.۵	۱.۶
۲	پل نوائی	۲۵.۰	۵۴.۰	۱۷.۰	۱۴۴.۵	۱۲۶.۵	۵۳.۴	۱۴.۲
۳	رازی	۱۰.۰	۳۲.۰	۱۵.۸	۹۵.۵	۱۱۲.۰	۶۵.۵	-۱۴.۷
۴	پلدشت	۶.۷	۴۷.۶	۱۵.۶	۷۷.۶	۷۴.۵	۵۰.۵	۴.۲
۵	قلعه جوق	۲۲.۰	۴۲.۰	۲۱.۹	۱۵۷.۰	۱۱۳.۰	۶۷.۹	۳۸.۹
۶	بدوی	۱۸.۵	۳۹.۰	۲۰.۲	۱۷۱.۵	۱۳۶.۵	۷۰.۷	۲۵.۶
۷	سیه چشمه	۱۲.۰	۳۸.۳	۱۹.۳	۹۹.۵	۱۱۳.۸	۶۷.۳	-۱۲.۶
۸	قره باغ	۲۳.۰	۴۵.۰	۲۴.۰	۱۰۳.۰	۲۰۶.۰	۹۶.۵	-۵۰.۰
۹	سلماس	۱۹.۰	۲۵.۵	۲۰.۷	۱۱۸.۰	۱۲۸.۱	۶۹.۱	-۷.۹
۱۰	چهریق علیا	۳۵.۵	۲۵.۵	۲۹.۷	۱۴۲.۵	۱۳۱.۵	۹۰.۱	۸.۴
۱۱	کمپ ارومیه	۵۶.۵	۳۴.۰	۴۴.۹	۱۲۲.۵	۲۳۸.۰	۱۱۸.۹	-۴۸.۵
۱۲	بیبکران	۹۰.۰	۴۰.۰	۶۴.۸	۲۱۳.۰	۲۰۴.۰	۱۶۰.۸	-۲۹.۹
۱۳	گلمانخانه	۲۵.۵	۲۰.۵	۲۳.۹	۶۴.۰	۱۸۳.۰	۷۴.۴	-۶۵.۰
۱۴	بابارود	۲۹.۰	۳۹.۰	۳۸.۴	۷۳.۰	۲۱۷.۵	۱۰۳.۸	-۶۶.۴
۱۵	موش آباد	۳۰.۵	۲۲.۵	۲۴.۰	۶۸.۵	۱۶۹.۵	۷۶.۱	-۵۹.۶
۱۶	مرز سرو	۳۸.۰	۴۵.۰	۳۲.۴	۱۱۶.۵	۲۰۱.۰	۱۰۲.۵	-۴۲.۰
۱۷	نقده	۱۸.۰	۵۲.۱	۴۰.۵	۷۴.۵	۲۱۲.۶	۱۰۵.۸	-۶۵.۰
۱۸	اشنویه	۵۹.۰	۶۶.۰	۵۱.۳	۱۴۶.۵	۲۶۵.۰	۱۲۴.۳	-۴۴.۷
۱۹	کمپ مهاباد	۵۱.۹	۵۴.۹	۴۵.۰	۱۴۸.۰	۱۹۹.۹	۱۱۴.۵	-۲۶.۰
۲۰	پل میانداوآب	۲۶.۰	۵۶.۰	۳۳.۶	۱۲۳.۰	۲۱۸.۰	۹۶.۹	-۴۳.۶
۲۱	داشبند	۱۹.۱	۸۱.۰	۴۳.۸	۱۴۰.۸	۲۴۹.۴	۱۱۹.۵	-۴۳.۵
۲۲	شاهین دژ	۱۳.۰	۷۱.۵	۳۲.۴	۱۳۶.۰	۲۱۵.۵	۸۹.۰	-۳۶.۹
۲۳	ساریقمیش	۳۲.۰	۸۲.۵	۴۲.۶	۱۶۱.۰	۱۸۷.۵	۱۱۹.۸	-۱۴.۱
۲۴	آلاسقل	۲۱.۰	۹۵.۰	۴۱.۴	۱۸۹.۵	۱۸۷.۰	۱۱۳.۹	۱.۳
۲۵	بریسو	۶۲.۷	۲۰.۵.۰	۹۲.۵	۳۳۴.۴	۳۷۰.۴	۲۰۰.۴	-۹.۷
۲۶	پیرانشهر	۹۴.۲	۱۰۶.۵	۷۰.۲	۲۶۰.۸	۳۶۴.۹	۱۹۳.۵	-۲۸.۵



شکل شماره ۳- بارش ایستگاه‌های منتخب در آذر ماه سال جاری و مقایسه آن با سال آبی قبل و دوره درازمدت



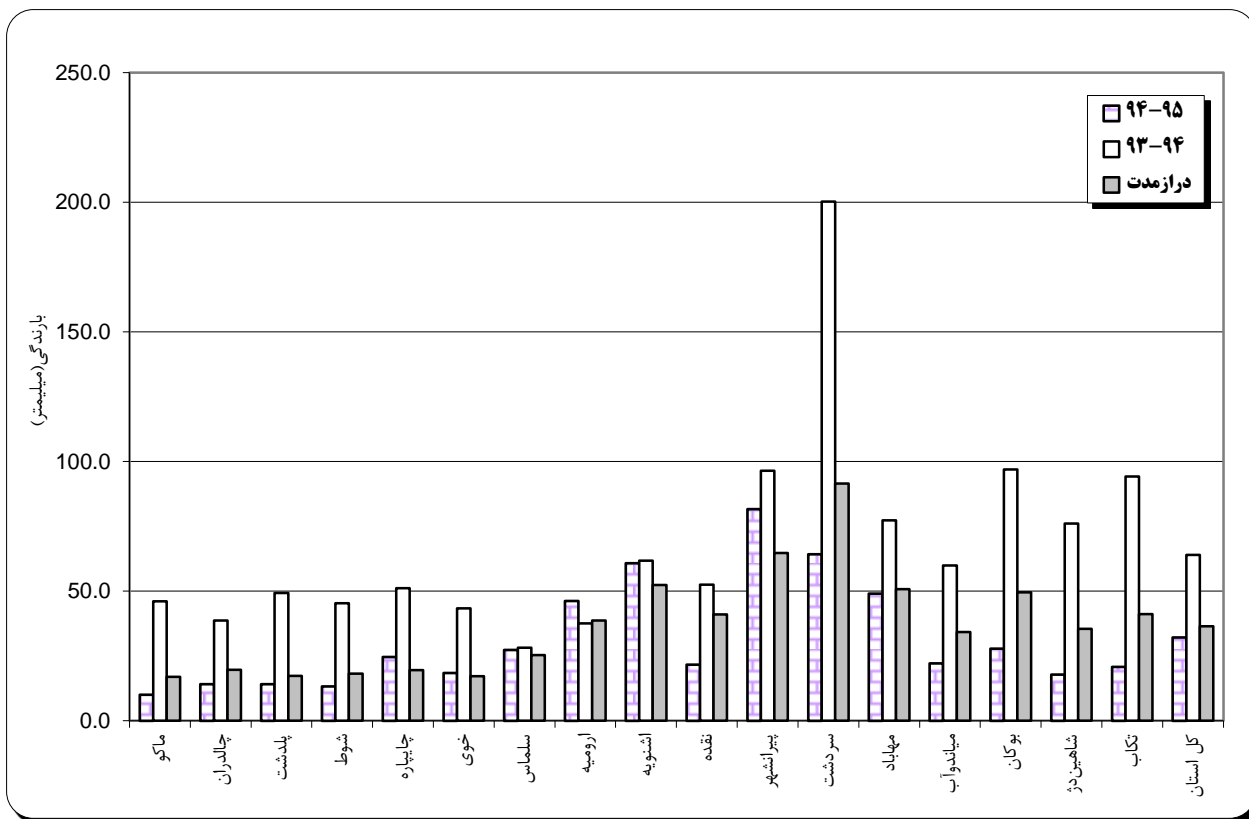
شکل شماره ۴- بارش ایستگاه‌های منتخب از ابتدای سال آبی جاری و مقایسه آن با دوره مشابه سال آبی قبل و میانگین درازمدت



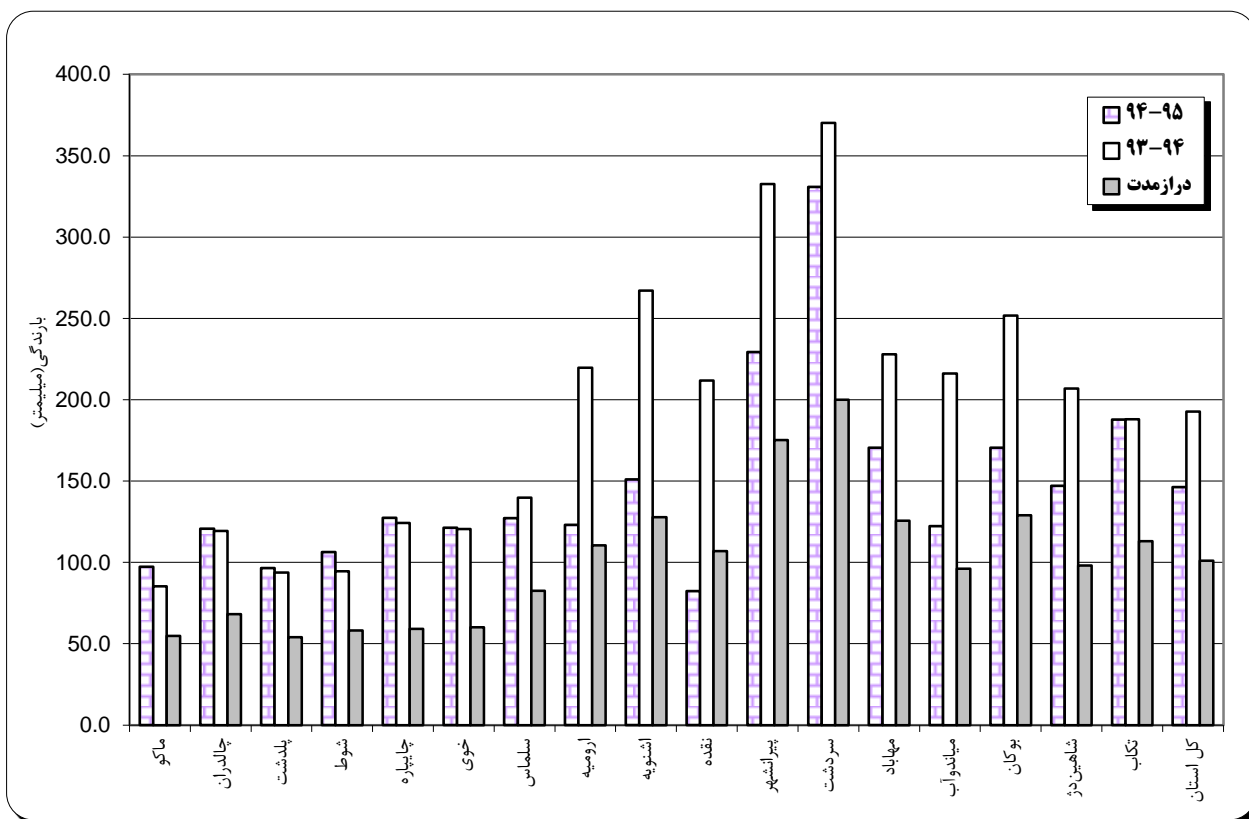
شکل شماره ۱- موقعیت ایستگاههای هواشناسی منتخب بر روی نقشه استان

جدول شماره ۲- ارتفاع بارندگی در سطح شهرستانهای استان بر حسب میلیمتر

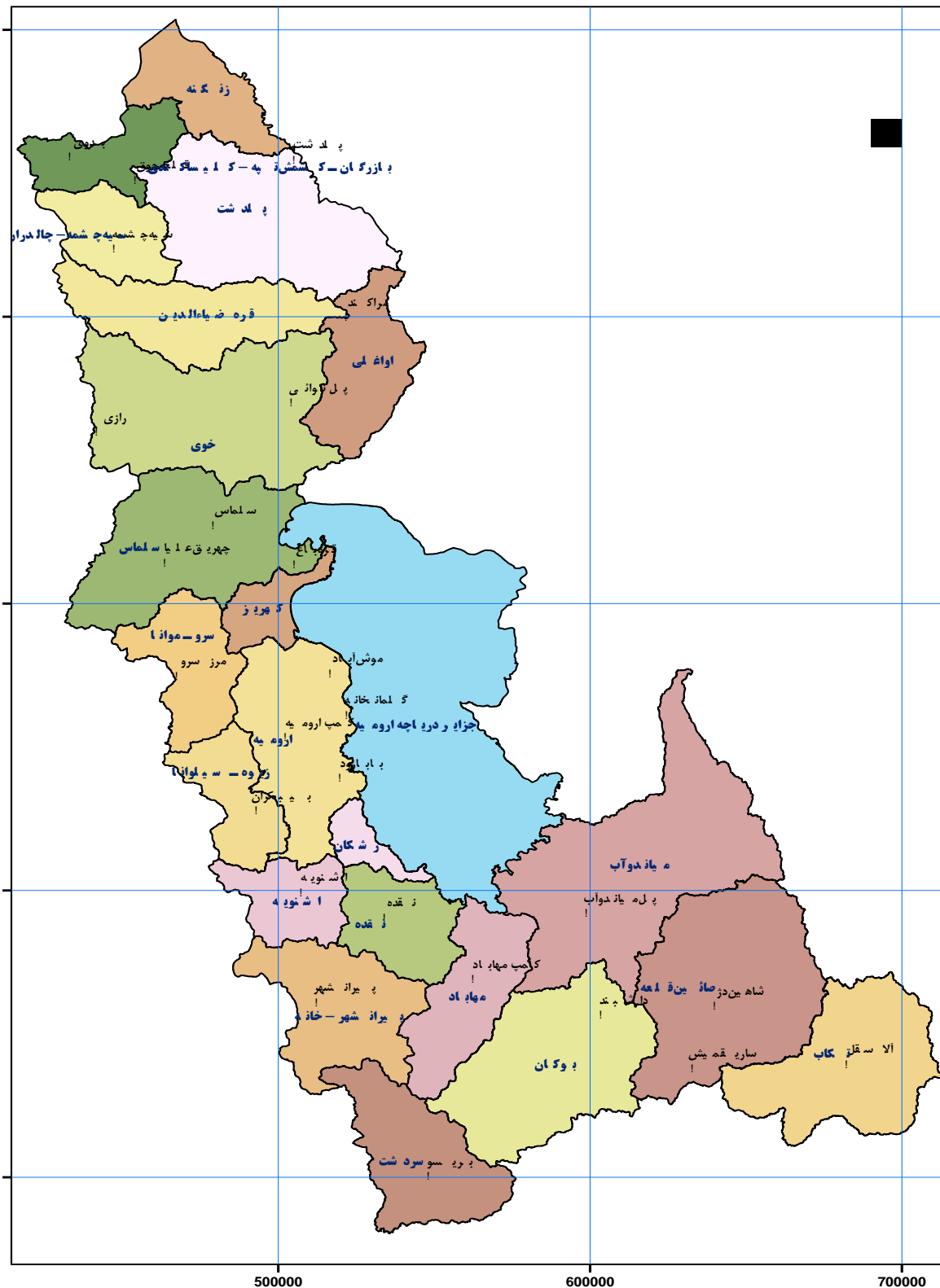
ردیف	نام شهرستان	بارش ماهانه در آذر (میلیمتر)						درصد اختلاف بارش تجمعی با متوسط درازمدت
		درازمدت	سال آبی		درازمدت	سال آبی		
			۹۳-۹۴	۹۴-۹۵		۹۳-۹۴	۹۴-۹۵	
۱	ماکو	۱۶.۹	۹۷.۳	۸۵.۳	۵۴.۸	۱۴.۱	۷۷.۶	
۲	چالدران	۱۹.۷	۱۲۰.۷	۱۱۹.۴	۶۸.۲	۱.۱	۷۷.۱	
۳	پلدشت	۱۷.۳	۹۶.۵	۹۳.۸	۵۴.۰	۲.۹	۷۸.۸	
۴	شوط	۱۸.۲	۱۰۶.۳	۹۴.۶	۵۸.۲	۱۲.۳	۸۲.۶	
۵	چاپاره	۱۹.۶	۱۲۷.۴	۱۲۴.۳	۵۹.۲	۲.۵	۱۱۵.۱	
۶	خوی	۱۷.۳	۱۲۱.۴	۱۲۰.۶	۶۰.۲	۰.۷	۱۰۱.۸	
۷	سلماس	۲۵.۴	۱۲۷.۲	۱۳۹.۷	۸۲.۶	-۸.۹	۵۴.۱	
۸	ارومیه	۳۸.۸	۱۲۳.۰	۲۱۹.۷	۱۱۰.۶	-۴۴.۰	۱۱.۳	
۹	اشنویه	۵۲.۴	۱۵۰.۹	۲۶۷.۱	۱۲۷.۹	-۴۳.۵	۱۸.۱	
۱۰	نقده	۴۱.۰	۸۲.۳	۲۱۱.۹	۱۰۶.۹	-۶۱.۱	-۲۳.۰	
۱۱	پیرانشهر	۶۴.۷	۲۲۹.۳	۳۳۲.۶	۱۷۵.۳	-۳۱.۱	۳۰.۹	
۱۲	سردشت	۹۱.۵	۳۳۰.۹	۳۷۰.۱	۲۰۰.۰	-۱۰.۶	۶۵.۴	
۱۳	مهاباد	۵۰.۸	۱۷۰.۵	۲۲۸.۰	۱۲۵.۵	-۲۵.۲	۳۵.۸	
۱۴	میاندوآب	۳۴.۳	۱۲۲.۲	۲۱۶.۲	۹۶.۰	-۴۳.۵	۲۷.۳	
۱۵	بوکان	۴۹.۶	۱۷۰.۵	۲۵۱.۷	۱۲۸.۹	-۳۲.۲	۳۲.۲	
۱۶	شاهین‌دژ	۳۵.۵	۱۴۷.۰	۲۰۷.۰	۹۸.۱	-۲۹.۰	۴۹.۹	
۱۷	تکاب	۴۱.۱	۱۸۷.۸	۱۸۷.۹	۱۱۳.۱	-۰.۱	۶۶.۱	
	کل استان	۳۶.۵	۱۴۶.۲	۱۹۲.۸	۱۰۱.۰	-۲۴.۲	۴۴.۷	



شکل شماره ۵- ارتفاع بارش شهرستانها در آذر ماه سال جاری و مقایسه آن با سال آبی قبل و دوره درازمدت



شکل شماره ۶- ارتفاع بارش شهرستانها از ابتدای سال آبی جاری و مقایسه آن با دوره مشابه سال آبی قبل و میانگین درازمدت

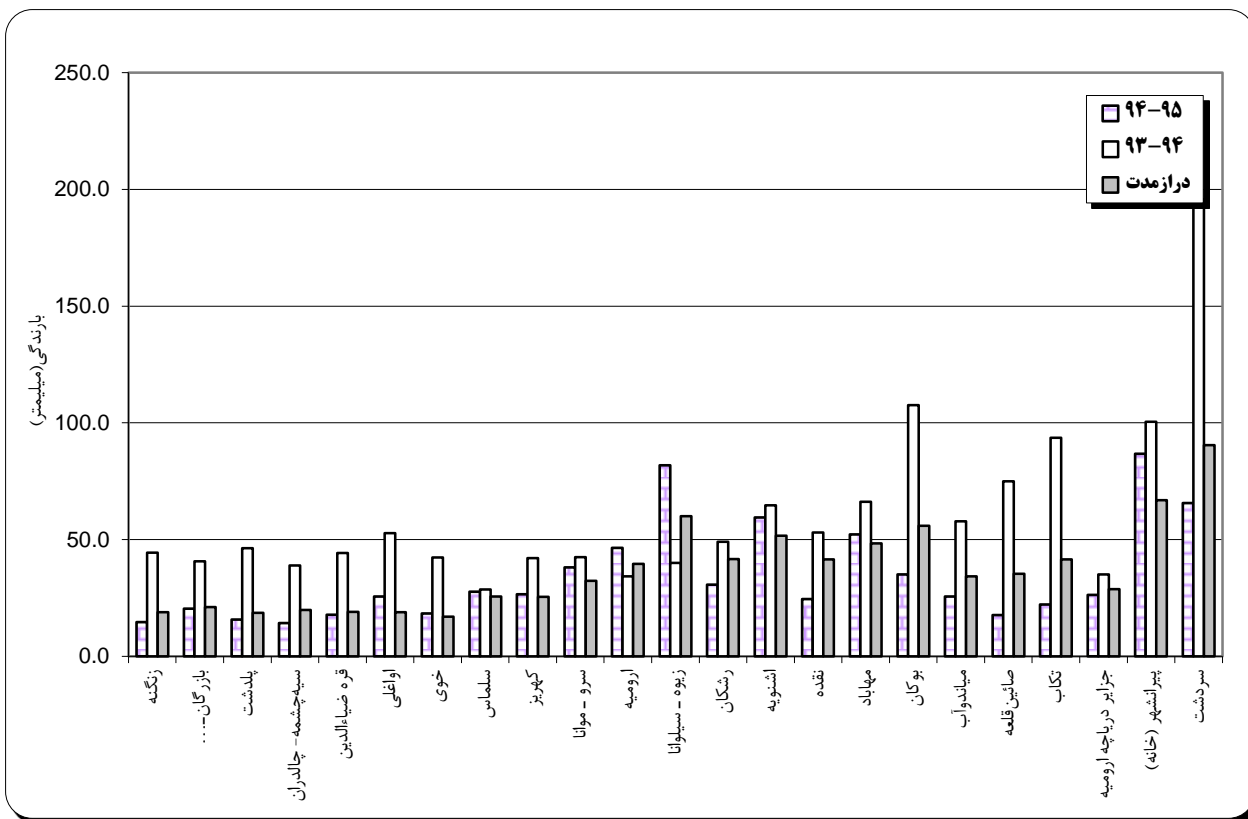


شکل شماره ۲- موقعیت ایستگاههای هواشناسی منتخب و محدوده‌های مطالعاتی حوزه عملکرد شرکت

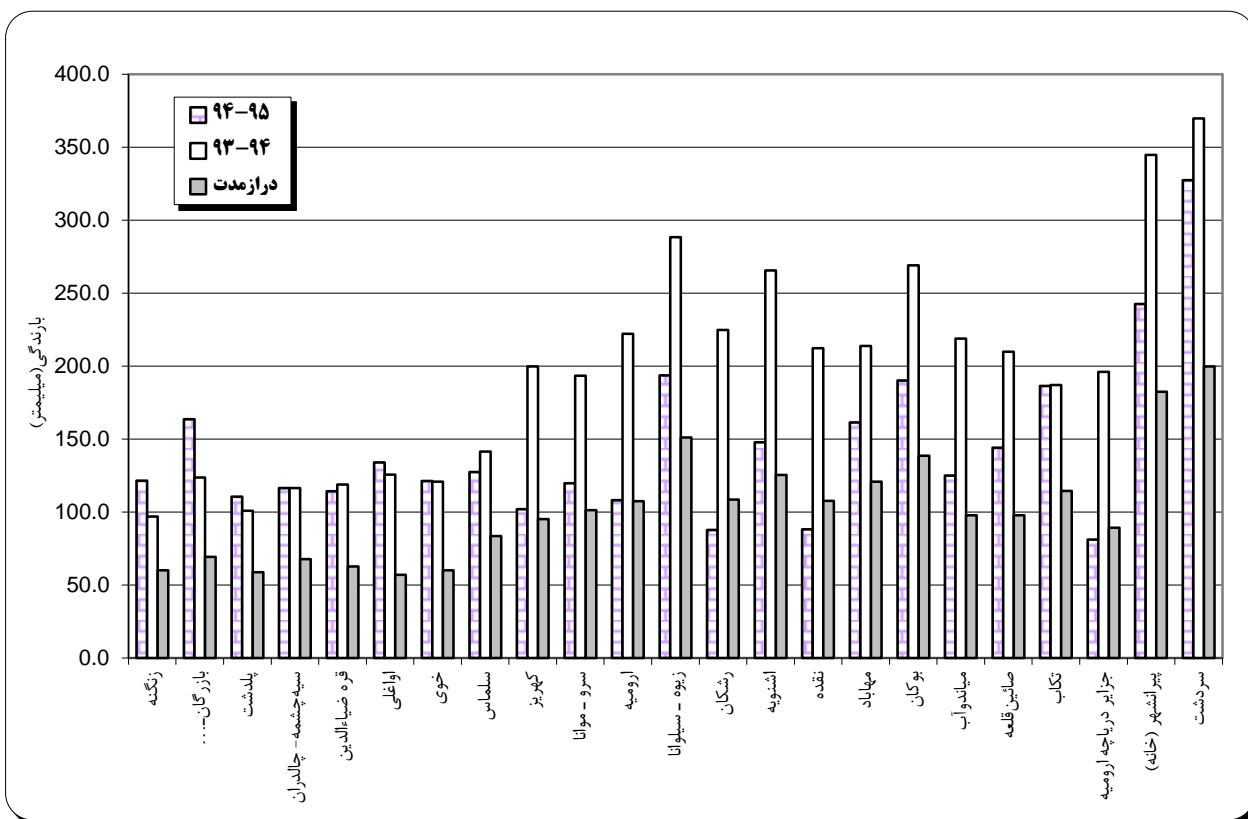


جدول شماره ۳- ارتفاع بارندگی در سطح محدوده‌های مطالعاتی بر حسب میلیمتر

ردیف	نام محدوده	بارش ماهانه در آذر (میلیمتر)				بارش تجمعی از ابتدای سال آبی (میلیمتر)		درصد اختلاف بارش تجمعی با	
		سال آبی		درازمدت	سال آبی		سال قبل	متوسط درازمدت	
		۹۴-۹۵	۹۳-۹۴		۹۴-۹۵	۹۳-۹۴			
۱	زنگنه	۱۴.۷	۴۴.۴	۱۸.۹	۱۲۱.۴	۹۶.۹	۶۰.۱	۲۵.۳	۱۰۲.۰
۲	بازرگان- کشمش تپه- کلیساکندی	۲۰.۴	۴۰.۶	۲۱.۱	۱۶۳.۶	۱۲۳.۷	۶۹.۲	۳۲.۳	۱۳۶.۵
۳	پلدشت	۱۵.۷	۴۶.۳	۱۸.۶	۱۱۰.۵	۱۰۰.۹	۵۸.۸	۹.۵	۸۸.۰
۴	سیه چشمه- چالدران	۱۴.۲	۳۸.۹	۱۹.۸	۱۱۶.۴	۱۱۶.۴	۶۷.۸	۰.۰	۷۱.۸
۵	قره ضیاءالدین	۱۷.۸	۴۴.۳	۱۹.۰	۱۱۴.۳	۱۱۸.۸	۶۲.۸	-۳.۸	۸۲.۱
۶	اواغلی	۲۵.۶	۵۲.۸	۱۸.۹	۱۳۴.۰	۱۲۵.۶	۵۷.۱	۶.۷	۱۳۴.۹
۷	خوی	۱۸.۳	۴۲.۳	۱۷.۰	۱۲۱.۳	۱۲۰.۸	۶۰.۱	۰.۵	۱۰۱.۸
۸	سلماس	۲۷.۶	۲۸.۶	۲۵.۶	۱۲۷.۳	۱۴۱.۵	۸۳.۴	-۱۰.۰	۵۲.۶
۹	کهریز	۲۶.۶	۴۲.۱	۲۵.۵	۱۰۱.۹	۱۹۹.۸	۹۵.۱	-۴۹.۰	۷.۲
۱۰	سرو - موانا	۳۸.۱	۴۲.۵	۳۲.۳	۱۱۹.۷	۱۹۳.۶	۱۰۱.۴	-۳۸.۲	۱۸.۰
۱۱	ارومیه	۴۶.۵	۳۴.۳	۳۹.۵	۱۰۸.۰	۲۲۲.۳	۱۰۷.۵	-۵۱.۴	۰.۵
۱۲	زیوه - سیلوانا	۸۱.۸	۴۰.۰	۶۰.۰	۱۹۳.۶	۲۸۸.۴	۱۵۱.۰	-۳۲.۹	۲۸.۲
۱۳	رشکان	۳۰.۷	۴۹.۱	۴۱.۷	۸۷.۷	۲۲۴.۸	۱۰۸.۵	-۶۱.۰	-۱۹.۲
۱۴	اشنویه	۵۹.۴	۶۴.۷	۵۱.۶	۱۴۷.۸	۲۶۵.۶	۱۲۵.۵	-۴۴.۳	۱۷.۸
۱۵	نقده	۲۴.۵	۵۳.۰	۴۱.۵	۸۸.۱	۲۱۲.۳	۱۰۷.۸	-۵۸.۵	-۱۸.۲
۱۶	مهاباد	۵۲.۱	۶۶.۲	۴۸.۳	۱۶۱.۳	۲۱۳.۹	۱۲۰.۸	-۲۴.۶	۳۳.۶
۱۷	بوکان	۳۵.۱	۱۰۷.۶	۵۵.۹	۱۹۰.۲	۲۶۹.۰	۱۳۸.۶	-۲۹.۳	۳۷.۲
۱۸	میاندوآب	۲۵.۶	۵۷.۹	۳۴.۲	۱۲۵.۰	۲۱۸.۸	۹۷.۸	-۴۲.۹	۲۷.۸
۱۹	صائین قلعه	۱۷.۷	۷۵.۰	۳۵.۴	۱۴۴.۰	۲۰۹.۹	۹۷.۸	-۳۱.۴	۴۷.۲
۲۰	تکاب	۲۲.۲	۹۳.۶	۴۱.۶	۱۸۶.۳	۱۸۷.۱	۱۱۴.۵	-۰.۴	۶۲.۷
۲۱	جزایر دریاچه ارومیه	۲۶.۴	۳۵.۱	۲۸.۸	۸۱.۱	۱۹۶.۱	۸۹.۳	-۵۸.۶	-۹.۱
۲۲	پیرانشهر (خانه)	۸۶.۸	۱۰۰.۵	۶۶.۹	۲۴۲.۵	۳۴۴.۸	۱۸۲.۵	-۲۹.۷	۳۲.۹
۲۳	سردشت	۶۵.۷	۱۹۵.۷	۹۰.۴	۳۲۷.۵	۳۶۹.۹	۱۹۹.۷	-۱۱.۵	۶۴.۰



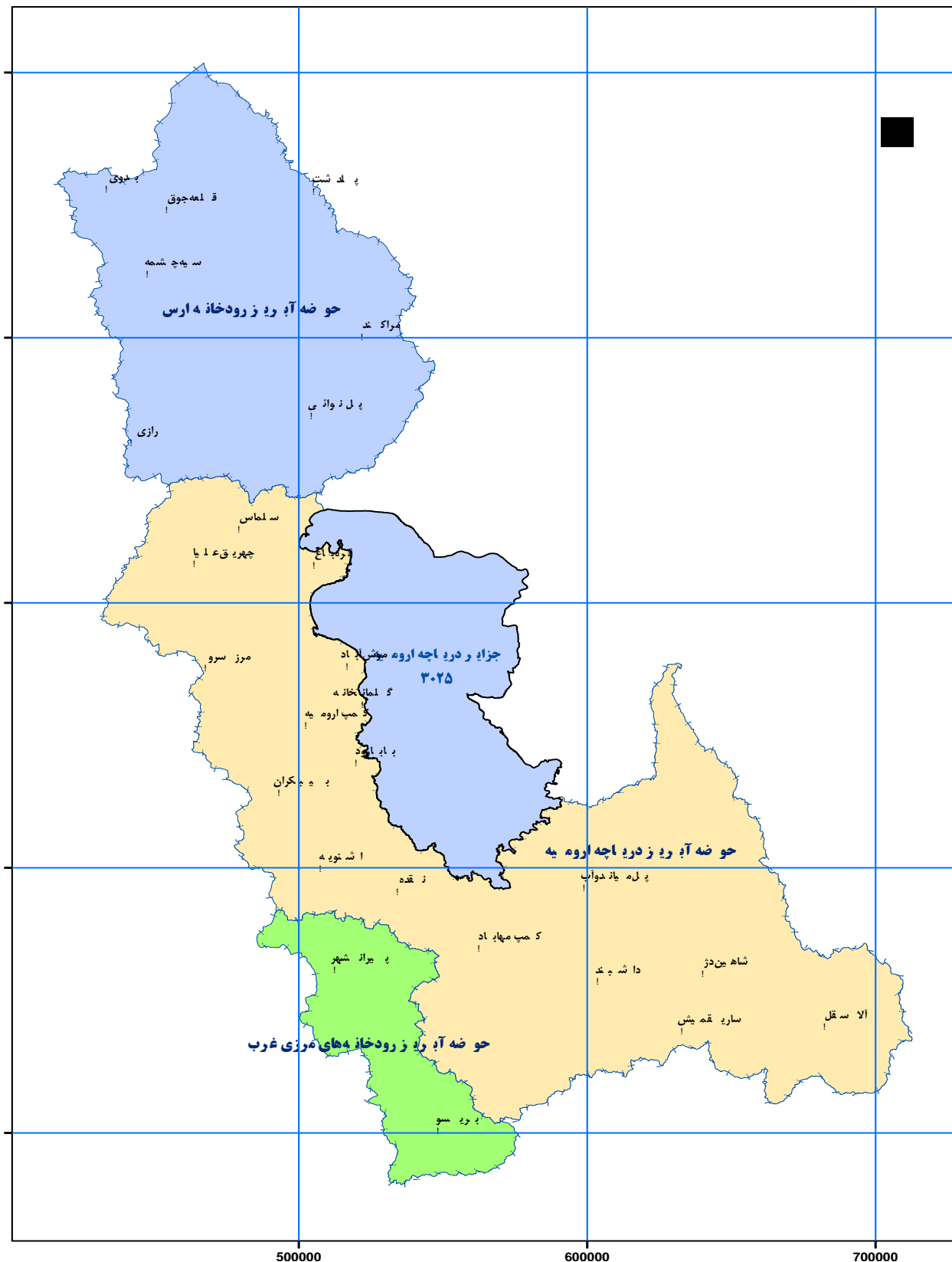
شکل شماره ۷- ارتفاع بارش محدوده‌های مطالعاتی در آذر ماه سال جاری و مقایسه آن با سال آبی قبل و دوره درازمدت



شکل شماره ۸- ارتفاع بارش محدوده‌های مطالعاتی از ابتدای سال آبی جاری و مقایسه آن با دوره مشابه سال آبی قبل و میانگین درازمدت

جدول شماره ۴- حجم بارندگی در سطح محدوده‌های مطالعاتی

ردیف	نام محدوده	بارش ماهانه در آذر						درصد اختلاف بارش تجمعی با متوسط درازمدت	
		میلیون مترمکعب		بارش تجمعی از ابتدای سال آبی (میلیون مترمکعب)		درصد اختلاف بارش تجمعی با متوسط درازمدت			
		میلیون مترمکعب	میلیون مترمکعب	سال آبی	سال آبی	سال قبل	میلیون مترمکعب		
				۹۳-۹۴	۹۴-۹۵	۹۳-۹۴	۹۴-۹۵	سال قبل	میلیون مترمکعب
۱	زنگنه	۲۱.۵	۱۳۸.۳	۵۰.۶	۱۶.۸	۱۱۰.۳	۱۳۸.۳	۲۵.۳	۶۸.۵
۲	بازرگان - کشمش تپه - کلیساکندی	۲۰.۶	۱۵۹.۴	۳۹.۶	۱۹.۹	۱۲۰.۵	۱۵۹.۴	۳۲.۳	۶۷.۴
۳	پلدشت	۵۵.۹	۳۳۱.۸	۱۳۹.۱	۴۷.۱	۳۰۳.۰	۳۳۱.۸	۹.۵	۱۷۶.۵
۴	سیه چشمه - چالدران	۱۹.۸	۱۱۶.۳	۳۸.۹	۱۴.۲	۱۱۶.۳	۱۱۶.۳	۰.۰	۶۷.۷
۵	قره ضیاءالدین	۳۵.۷	۲۱۴.۸	۸۳.۳	۳۳.۵	۲۲۳.۳	۲۱۴.۸	-۳.۸	۱۱۸.۰
۶	اواغلی	۲۶.۴	۱۸۷.۷	۷۳.۹	۳۵.۸	۱۷۵.۹	۱۸۷.۷	۶.۷	۷۹.۹
۷	خوی	۵۷.۲	۴۰۸.۴	۱۴۲.۳	۶۱.۷	۴۰۶.۴	۴۰۸.۴	۰.۵	۲۰۲.۴
۸	سلماس	۷۰.۳	۳۴۹.۷	۷۸.۶	۷۵.۸	۳۸۸.۶	۳۴۹.۷	-۱۰.۰	۲۲۹.۲
۹	کهریز	۱۴.۶	۵۸.۳	۲۴.۱	۱۵.۲	۱۱۴.۳	۵۸.۳	-۴۹.۰	۵۴.۴
۱۰	سرو - موانا	۴۰.۲	۱۴۸.۸	۵۲.۸	۴۷.۳	۲۴۰.۶	۱۴۸.۸	-۳۸.۲	۱۲۶.۱
۱۱	ارومیه	۸۵.۶	۲۳۳.۸	۷۴.۱	۱۰۰.۶	۴۸۱.۱	۲۳۳.۸	-۵۱.۴	۲۳۲.۶
۱۲	زیوه - سیلوانا	۶۰.۲	۱۹۴.۳	۴۰.۲	۸۲.۱	۲۸۹.۴	۱۹۴.۳	-۳۲.۹	۱۵۱.۵
۱۳	رشکان	۱۵.۶	۳۲.۹	۱۸.۴	۱۱.۵	۸۴.۳	۳۲.۹	-۶۱.۰	۴۰.۷
۱۴	اشنویه	۴۷.۸	۱۳۶.۹	۶۰.۰	۵۵.۱	۲۴۶.۱	۱۳۶.۹	-۴۴.۳	۱۱۶.۲
۱۵	نقده	۴۸.۴	۱۰۲.۶	۶۱.۷	۲۸.۶	۲۴۷.۳	۱۰۲.۶	-۵۸.۵	۱۲۵.۵
۱۶	مهاباد	۷۲.۸	۲۴۳.۱	۹۹.۷	۷۸.۶	۳۲۲.۴	۲۴۳.۱	-۲۴.۶	۱۸۲.۰
۱۷	بوکان	۱۶۲.۱	۵۵۱.۹	۳۱۲.۴	۱۰۱.۹	۷۸۰.۸	۵۵۱.۹	-۲۹.۳	۴۰۲.۲
۱۸	میاندوآب	۱۴۷.۳	۵۳۸.۳	۲۴۹.۲	۱۱۰.۲	۹۴۲.۵	۵۳۸.۳	-۴۲.۹	۴۲۱.۴
۱۹	صائین قلعه	۱۱۸.۷	۴۸۲.۸	۲۵۱.۴	۵۹.۴	۷۰۳.۶	۴۸۲.۸	-۳۱.۴	۳۲۸.۰
۲۰	تکاب	۹۹.۹	۴۴۷.۹	۲۲۵.۰	۵۳.۴	۴۴۹.۶	۴۴۷.۹	-۰.۴	۲۷۵.۳
۲۱	پیرانشهر (خانه)	۱۲۵.۴	۴۵۴.۴	۱۸۸.۴	۱۶۲.۶	۶۴۶.۲	۴۵۴.۴	-۲۹.۷	۳۴۲.۰
۲۲	سردشت	۱۶۳.۲	۵۹۰.۹	۳۵۳.۲	۱۱۸.۵	۶۶۷.۴	۵۹۰.۹	-۱۱.۵	۳۶۰.۴
	مجموع استان	۱۵۰۹	۶۱۲۳	۲۶۵۷	۱۳۳۰	۸۰۶۰	۶۱۲۳	-۲۴.۰	۴۱۶۸

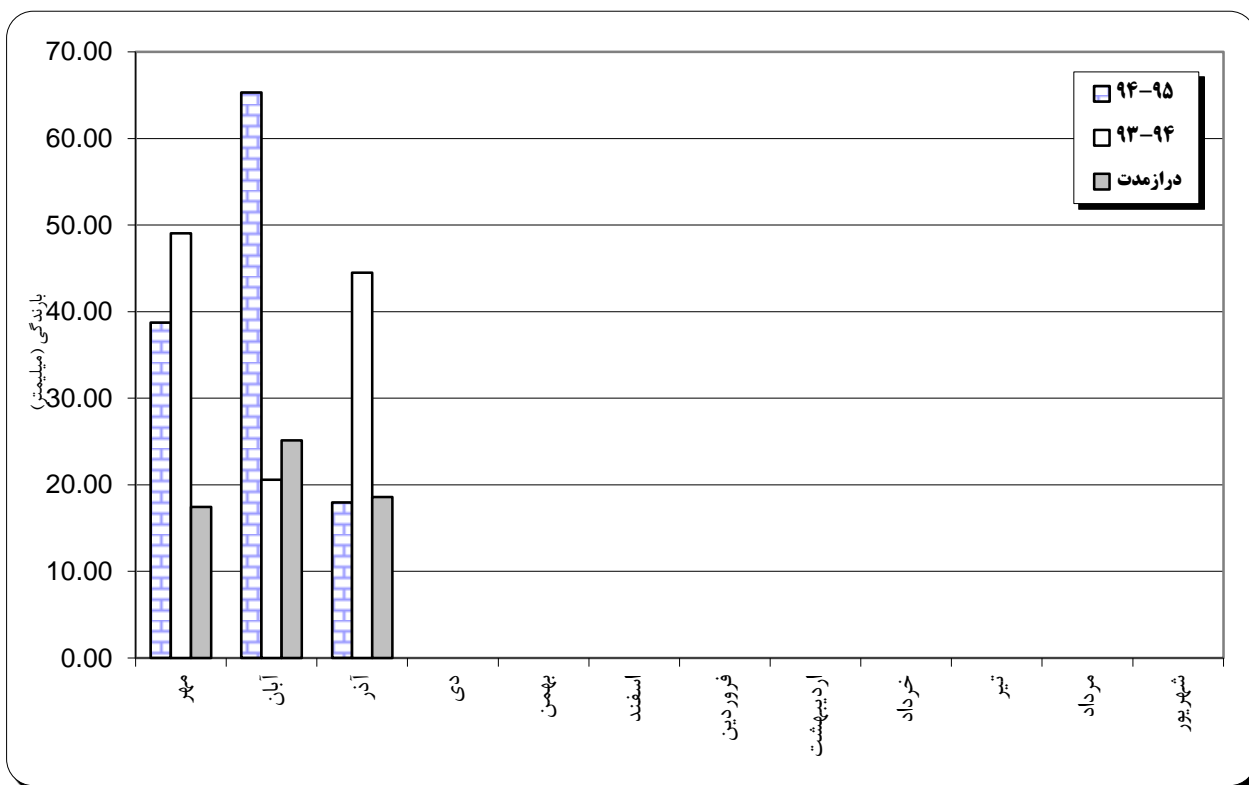


شکل شماره ۳- موقعیت ایستگاههای هواشناسی منتخب و حوضه‌های آبریز حوزه عملکرد شرکت

جدول شماره ۵- تغییرات ماه به ماه بارش حوضه آبریز ارس در حوزه عملکرد شرکت

میزان تغییرات در مقایسه درازمدت	میزان تغییرات در مقایسه ۹۳-۹۴		میزان تغییرات در مقایسه درازمدت	۹۳-۹۴	۹۴-۹۵	
	مقدار	درصد				
۱۲۲.۰	۲۱.۳	-۲۱.۰	۱۷.۵	۴۹.۰	۳۸.۷	مهر
۱۶۰.۰	۴۰.۲	۲۱۷.۴	۲۵.۱	۲۰.۶	۶۵.۳	آبان
-۳.۵	-۰.۶	-۵۹.۷	۱۸.۶	۴۴.۵	۱۷.۹	آذر
						دی
						بهمن
						اسفند
						فروردین
						اردیبهشت
						خرداد
						تیر
						مرداد
						شهریور
۹۹.۵	۶۰.۸	۶.۹	۶۱.۲	۱۱۴.۱	۱۲۲.۰	مجموع

درصد	-۵۹.۷	سال آبی قبل	نسبت به	۹۴-۹۵	ماه سال آبی	آذر	تغییرات بارش
درصد	-۳.۵	میانگین درازمدت					
درصد	۶.۹	سال آبی قبل	نسبت به	۹۴-۹۵	ماهه سال آبی	سه	تغییرات بارش
درصد	۹۹.۵	میانگین درازمدت					

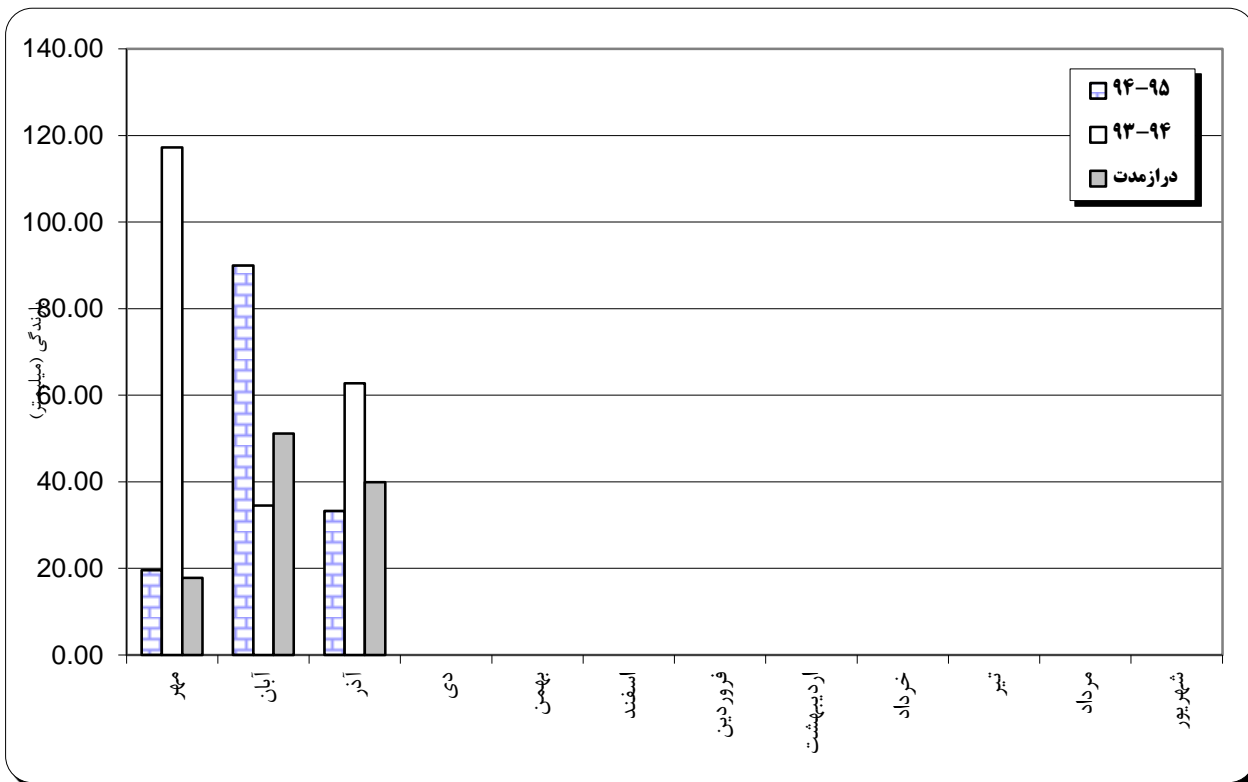


شکل شماره ۹- مقایسه تغییرات ماه به ماه بارش در حوضه آبریز ارس و مقایسه آن با سال آبی قبل و میانگین درازمدت

جدول شماره ۶- تغییرات ماه به ماه بارش حوضه آبریز دریاچه ارومیه در حوزه عملکرد شرکت

میزان تغییرات در مقایسه درازمدت	میزان تغییرات در مقایسه ۹۳-۹۴		میزان تغییرات در مقایسه درازمدت	۹۳-۹۴	۹۴-۹۵	
	مقدار	درصد				
درصد						
مهر	۱.۸	-۸۳.۳	۱۷.۸	۱۱۷.۲	۱۹.۶	
آبان	۳۸.۸	۱۶۰.۸	۵۱.۲	۳۴.۵	۸۹.۹	
آذر	-۶.۶	-۴۷.۰	۳۹.۹	۶۲.۷	۳۳.۲	
دی						
بهمن						
اسفند						
فروردین						
اردیبهشت						
خرداد						
تیر						
مرداد						
شهریور						
مجموع	۳۳.۹	-۳۳.۴	۱۰۸.۸	۲۱۴.۵	۱۴۲.۸	

تغییرات بارش	آذر	ماه سال آبی	۹۴-۹۵	نسبت به	سال آبی قبل	-۴۷.۰ درصد
تغییرات بارش	سه	ماهه سال آبی	۹۴-۹۵	نسبت به	میانگین درازمدت	-۱۶.۷ درصد
					سال آبی قبل	-۳۳.۴ درصد
					میانگین درازمدت	۳۱.۱ درصد

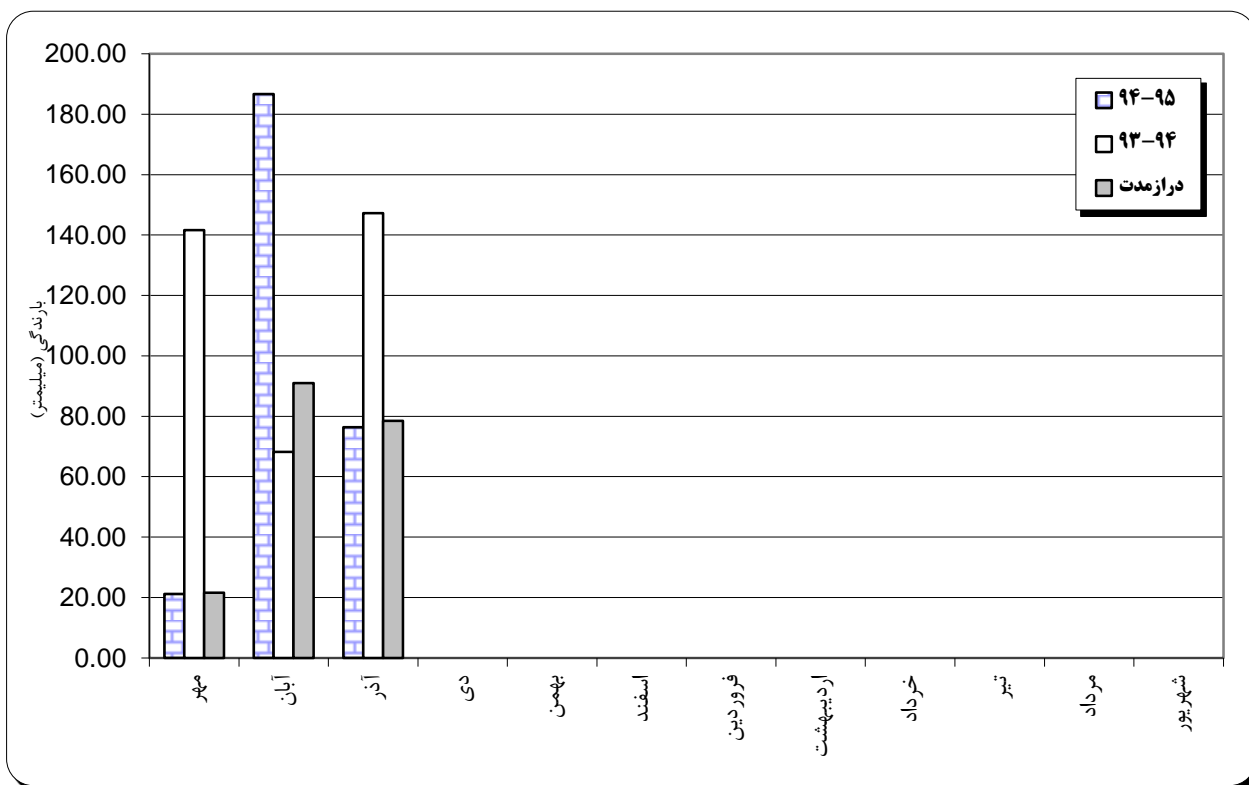


شکل شماره ۱۰- مقایسه تغییرات ماه به ماه بارش در حوضه آبریز دریاچه ارومیه و مقایسه آن با سال آبی قبل و میانگین درازمدت

جدول شماره ۷- تغییرات ماه به ماه بارش حوضه آبریز زاب در حوزه عملکرد شرکت

میزان تغییرات در مقایسه درازمدت	میزان تغییرات در مقایسه ۹۳-۹۴		درازمدت	۹۳-۹۴	۹۴-۹۵	
	مقدار	درصد				
درصد						
	-۱.۹	-۰.۴	۲۱.۶	۱۴۱.۶	۲۱.۲	مهر
	۱۰۵.۲	۹۵.۷	۹۱.۰	۶۸.۲	۱۸۶.۶	آبان
	-۲.۶	-۲۰.۰	۷۸.۴	۱۴۷.۲	۷۶.۴	آذر
						دی
						بهمن
						اسفند
						فروردین
						اردیبهشت
						خرداد
						تیر
						مرداد
						شهریور
	۴۸.۸	۹۳.۲	۱۹۱.۰	۳۵۷.۱	۲۸۴.۲	مجموع

درصد	-۴۸.۱	سال آبی قبل	نسبت به	۹۴-۹۵	ماه سال آبی	آذر	تغییرات بارش
درصد	-۲.۶	میانگین درازمدت					
درصد	-۲۰.۴	سال آبی قبل	نسبت به	۹۴-۹۵	ماهه سال آبی	سه	تغییرات بارش
درصد	۴۸.۸	میانگین درازمدت					

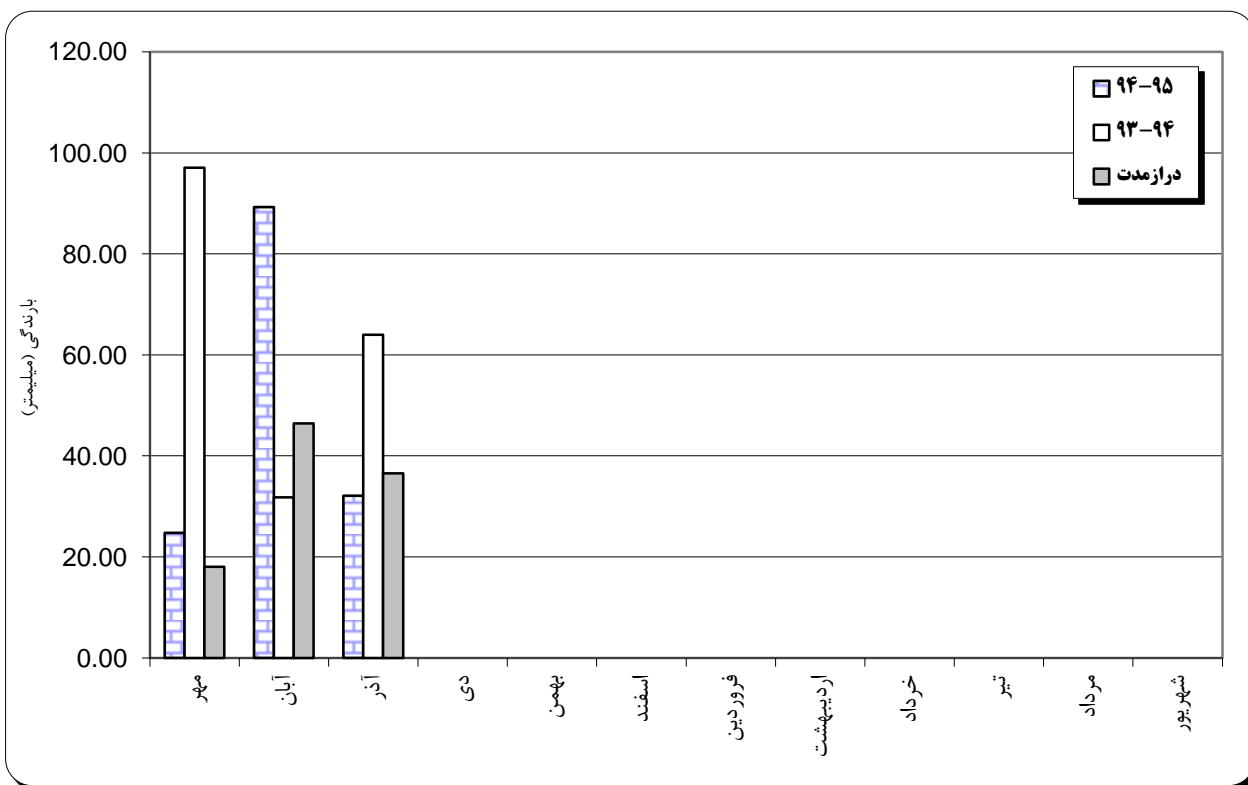


شکل شماره ۱۱- مقایسه تغییرات ماه به ماه بارش در حوضه آبریز زاب و مقایسه آن با سال آبی قبل و میانگین درازمدت

جدول شماره ۸- تغییرات ماه به ماه بارش در کل استان

میزان تغییرات در مقایسه درازمدت	میزان تغییرات در مقایسه ۹۳-۹۴		میزان تغییرات در مقایسه درازمدت	۹۳-۹۴	۹۴-۹۵		
	مقدار	درصد					
درصد							
مهر	۳۷.۳	۶.۷	-۷۲.۳	-۷۴.۵	۱۸.۰	۹۷.۰	۲۴.۸
آبان	۹۲.۲	۴۲.۸	۵۷.۵	۱۸۱.۰	۴۶.۵	۳۱.۸	۸۹.۳
آذر	-۱۲.۰	-۴.۴	-۳۱.۸	-۴۹.۸	۳۶.۵	۶۴.۰	۳۲.۱
دی							
بهمن							
اسفند							
فروردین							
اردیبهشت							
خرداد							
تیر							
مرداد							
شهریور							
مجموع	۴۴.۷	۴۵.۲	-۴۶.۶	-۲۴.۲	۱۰۱.۰	۱۹۲.۸	۱۴۶.۲

تغییرات بارش	آذر	ماه سال آبی	۹۴-۹۵	نسبت به	سال آبی قبل	۴۹.۸-	درصد
تغییرات بارش	سه	ماهه سال آبی	۹۴-۹۵	نسبت به	میانگین درازمدت	۱۲.۰-	درصد
					سال آبی قبل	۲۴.۲-	درصد
					میانگین درازمدت	۴۴.۷	درصد



شکل شماره ۱۲- مقایسه تغییرات ماه به ماه بارش در کل استان و مقایسه آن با سال آبی قبل و میانگین درازمدت



## تغییرات سطح آب دریاچه مورخ های 09/30/

سال	ماه	روز	سطح آب
۱۳۴۶	۹	۳۰	۱۲۷۳.۸۰
۱۳۴۷	۹	۳۰	۱۲۷۴.۳۸
۱۳۴۸	۹	۳۰	۱۲۷۶.۴۹
۱۳۴۹	۹	۳۰	۱۲۷۶.۰۴
۱۳۵۰	۹	۳۰	۱۲۷۵.۵۲
۱۳۵۱	۹	۳۰	۱۲۷۶.۱۹
۱۳۵۲	۹	۳۰	۱۲۷۶.۰۵
۱۳۵۳	۹	۳۰	۱۲۷۶.۳۸
۱۳۵۴	۹	۳۰	۱۲۷۵.۸۳
۱۳۵۵	۹	۳۰	۱۲۷۵.۹۰
۱۳۵۶	۹	۳۰	۱۲۷۵.۸۶
۱۳۵۷	۹	۳۰	۱۲۷۵.۶۷
۱۳۵۸	۹	۳۰	۱۲۷۵.۵۱
۱۳۵۹	۹	۳۰	۱۲۷۵.۱۸
۱۳۶۰	۹	۳۰	۱۲۷۵.۱۳
۱۳۶۱	۹	۳۰	۱۲۷۵.۴۸
۱۳۶۲	۹	۳۰	۱۲۷۵.۷۱
۱۳۶۳	۹	۳۰	۱۲۷۵.۲۹
۱۳۶۴	۹	۳۰	۱۲۷۵.۶۰
۱۳۶۵	۹	۳۰	۱۲۷۵.۴۵
۱۳۶۶	۹	۳۰	۱۲۷۵.۳۶
۱۳۶۷	۹	۳۰	۱۲۷۶.۴۱
۱۳۶۸	۹	۳۰	۱۲۷۵.۹۵
۱۳۶۹	۹	۳۰	۱۲۷۵.۴۳
۱۳۷۰	۹	۳۰	۱۲۷۵.۰۹
۱۳۷۱	۹	۳۰	۱۲۷۵.۸۹
۱۳۷۲	۹	۳۰	۱۲۷۶.۸۱
۱۳۷۳	۹	۳۰	۱۲۷۷.۵۳
۱۳۷۴	۹	۳۰	۱۲۷۷.۶۷
۱۳۷۵	۹	۳۰	۱۲۷۷.۳۹
۱۳۷۶	۹	۳۰	۱۲۷۷.۰۵
۱۳۷۷	۹	۳۰	۱۲۷۶.۴۹
۱۳۷۸	۹	۳۰	۱۲۷۵.۵۹
۱۳۷۹	۹	۳۰	۱۲۷۴.۵۹
۱۳۸۰	۹	۳۰	۱۲۷۳.۶۸
۱۳۸۱	۹	۳۰	۱۲۷۳.۲۷
۱۳۸۲	۹	۳۰	۱۲۷۳.۵۴
۱۳۸۳	۹	۳۰	۱۲۷۳.۳۹
۱۳۸۴	۹	۳۰	۱۲۷۳.۰۷
۱۳۸۵	۹	۳۰	۱۲۷۲.۸۴
۱۳۸۶	۹	۳۰	۱۲۷۲.۶۳
۱۳۸۷	۹	۳۰	۱۲۷۲.۱۸
۱۳۸۸	۹	۳۰	۱۲۷۱.۶۴
۱۳۸۹	۹	۳۰	۱۲۷۱.۲۵
۱۳۹۰	۹	۳۰	۱۲۷۱.۰۰
۱۳۹۱	۹	۳۰	۱۲۷۰.۸۲
۱۳۹۲	۹	۳۰	۱۲۷۰.۵۴
۱۳۹۳	۹	۳۰	۱۲۷۰.۵۴
۱۳۹۴	۹	۳۰	۱۲۷۰.۲۲
میانگین			۱۲۷۴.۶۸
حداکثر			۱۲۷۷.۶۷
حداقل			۱۲۷۰.۲۲